

치과아저씨의 투자스케일링

기술적분석 모식도



TELEGRAM



X (TWITTER)



KAKAO (퍼블릭)



INDEX

I 캔들 패턴

II 차트 패턴

III 피보나치

IV ABCD

V 하모닉



INDEX

VI 엘리어트

VII 와이코프

VIII 보조지표

IX 프라이스액션

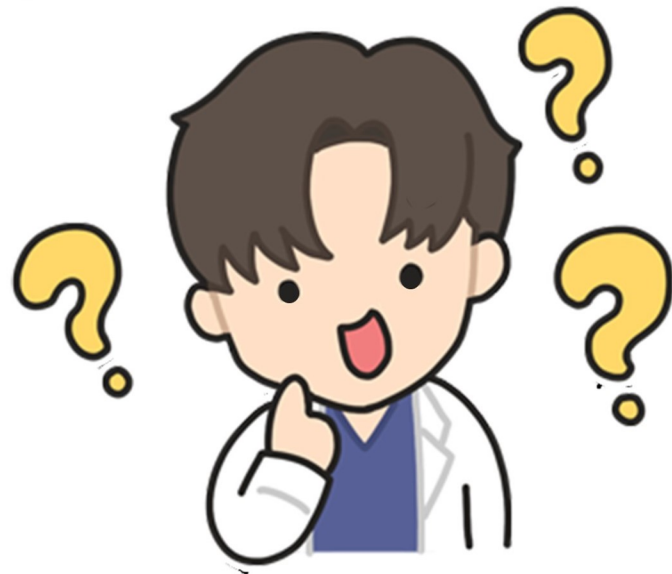


How to Use?



본 자료는 **기술적분석의 다양한 카테고리**에 해당하는 개념을 **모식화**하여 간략히 표시한 것입니다

우측 상단의 **QR 코드**를 통해 **교육자료에 대한 가이드**를 확인하실 수 있습니다



모든 모식도에 관련된 교육자료 링크는 각 페이지 우측 상단 **QR 코드**로 넣어두었으며
네이버 프리미엄 콘텐츠 채널 : **치과아저씨의 투자스케일링**으로 연결됩니다

캔들 패턴



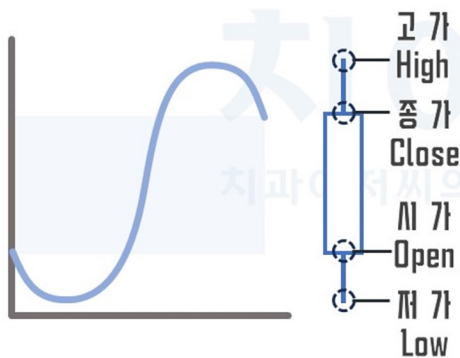
CANDLESTICK PATTERNS

캔들 패턴 형성 원리



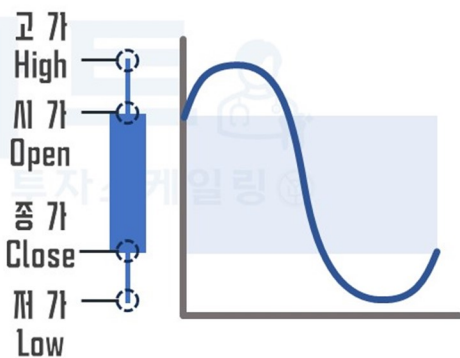
양봉

Bullish Candlestick



음봉

Bearish Candlestick



캔들 패턴 단일 캔들



장대양봉 · 음봉

Maruboji



꼬리가 짧고 몸통이 길다
해당 방향으로 추세 지속 가능성

팬이형

Spinning Top



시가와 종가가 유사한 위치
추세 전환 가능성

캔들 패턴 단일 캔들



잡자리형 도지

Dragonfly Doji



비석형 도지

Gravestone Doji

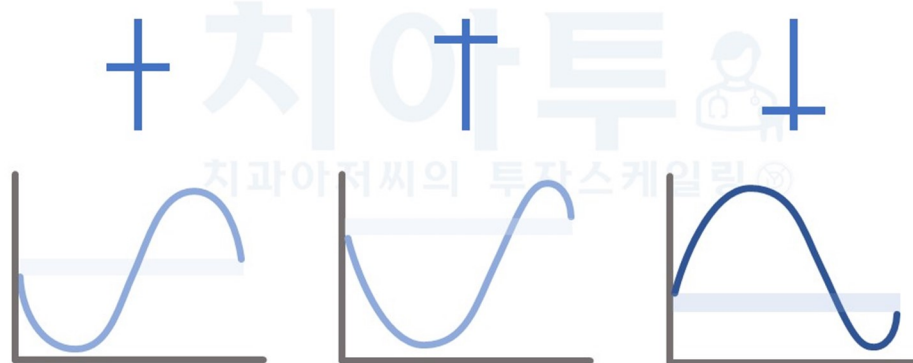


캔들 패턴 단일 캔들



도지 · 십자형

Doji Candlestick



캔들 패턴 단일 캔들



캔들 패턴 단일 캔들



역망치형

Inverted Hammered

유성형

Shooting Star



양봉 · 음봉 여부보다 발생 위치가 중요

망치형

Hammered

교수형

Hanging Man



양봉 · 음봉 여부보다 발생 위치가 중요

캔들 패턴 반전형



캔들 패턴 반전형



Railroad Tracks 패턴

Bullish Railroad Tracks

Bearish Railroad Tracks



나란한 장대양봉 · 음봉의 형성
두번째 캔들의 종가는 첫번째 캔들 몸통 내에 위치

Tweezers Top & Bottom 패턴

Tweezers Top

Tweezers Bottom



고가(Tweezers Top) · 저가(Tweezers Bottom)의 높이는 유사
두번째 캔들의 몸통은 첫번째 캔들 몸통 50% 이상

캔들 패턴 상승 전환형



상승 반격형

Bullish Counter-attack Line



음봉의 증가 = 양봉의 증가

상승 관통형

Bullish Piercing



양봉의 증가 > 음봉 몸통 50% 이상

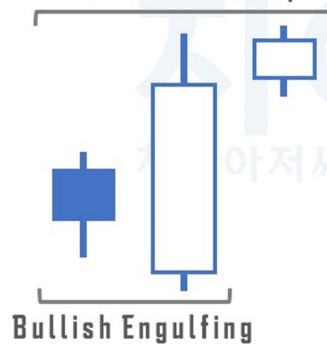
캔들 패턴 상승 전환형



상승 장악/확인형

Bullish Engulfing / Three Outside Up

Three Outside Up

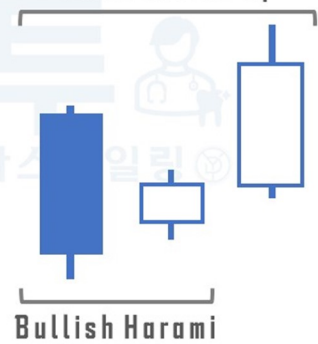


Bullish Engulfing

상승 잉태/확인형

Bullish Harami / Three Inside Up

Three Inside Up



Bullish Harami

캔들 패턴 상승 전환형



적삼병

Three White Soldiers



시가 · 종가 지속적 상승
세 개의 연속된 양봉

샛별형

Morning Star



도지 / Spinning Top
+ 장대 양봉

캔들 패턴 상승 전환형



상승 세 십자형

Bullish Tri-star



도지 캔들의 세 연속 출현

상승 십자 잉태형

Bullish Harami Cross



장대음봉에 포함되는 도지 캔들

캔들 패턴 하락 전환형



하락 반격형

Bearish Counter-attack Line



양봉의 종가 = 음봉의 종가

흑운형

Dark Cloud Cover



음봉의 종가 > 양봉 몸통 50% 이상

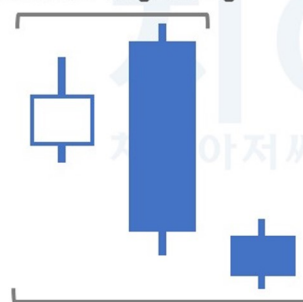
캔들 패턴 하락 전환형



하락 장악/확인형

Bearish Engulfing / Three Outside Down

Bearish Engulfing

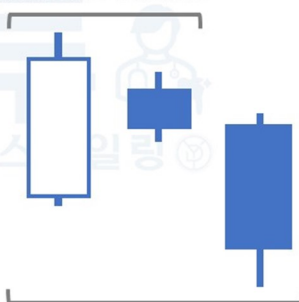


Three Outside Down

하락 잉태/확인형

Bearish Harami / Three Inside Down

Bearish Harami



Three Inside Down

캔들 패턴 하락 전환형



흑삼병

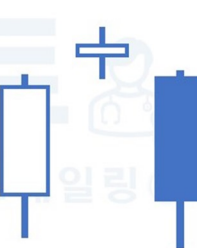
Three Black Crows



시가 · 종가 지속적 하락
세 개의 연속된 음봉

석별형

Evening Star



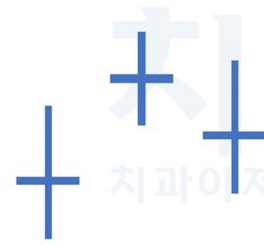
도지 / Spinning Top
+ 장대 음봉

캔들 패턴 하락 전환형



하락 세 십자형

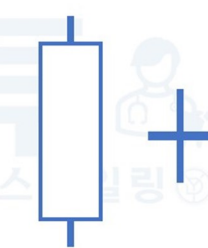
Bearish Tri-star



도지 캔들의 세 연속 출현

하락 십자 잉태형

Bearish Harami Cross



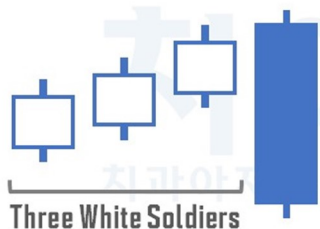
장대양봉에 포함되는 도지 캔들

캔들 패턴 추세 지속형



강세 삼선 반격형

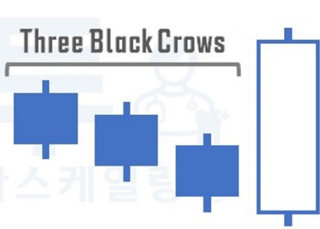
Bullish Three-Line Strike



적삼병의 출현과 이를 하회하는 장대음봉

약세 삼선 반격형

Bearish Three-Line Strike



흑삼병의 출현과 이를 상회하는 장대양봉

캔들 패턴 추세 지속형



상승 갈림길형

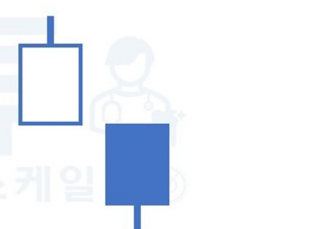
Bullish Separating Lines



상승 추세에서 나타난 음봉 음봉 후 갭을 지지하는 양봉

하락 갈림길형

Bearish Separating Lines



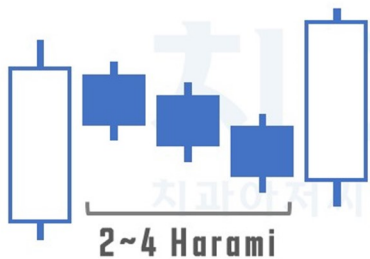
하락 추세에서 나타난 양봉 양봉 후 갭을 지지하는 음봉

캔들 패턴 추세 지속형



상승 삼법형

Rising Three Methods



첫 장대양봉을 넘어서는 마지막 장대양봉

하락 삼법형

Falling Three Methods



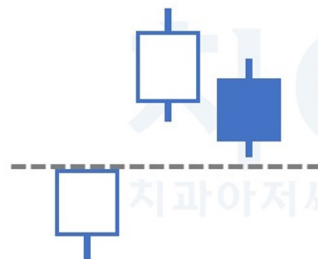
첫 장대음봉보다 하락한 마지막 장대음봉

캔들 패턴 추세 지속형



상승 타스키 갭형

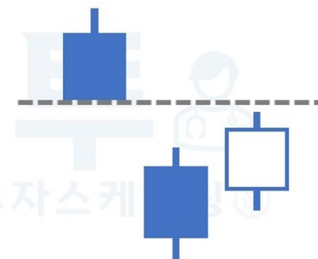
Upside Gap Tasuki



상승갭의 존재 + 갭 지지 영역 음봉은 앞선 양봉의 몸통에 걸침

하락 타스키 갭형

Downside Gap Tasuki



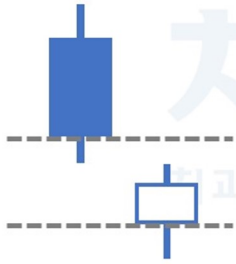
하락갭의 존재 + 갭 저항 영역 양봉은 앞선 음봉의 몸통에 걸침

캔들 패턴 하락 추세 지속형



온넥형

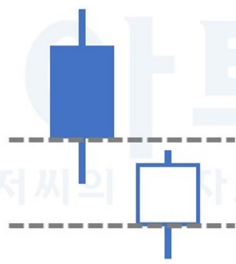
On Neck



양봉 종가는
음봉 저가 하회

인넥형

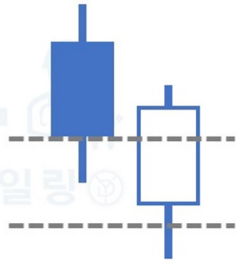
In Neck



양봉 종가는
음봉 시가 · 저가 사이

추력선형

Thrusting Line



양봉 종가는
음봉 몸통 50% 하회

치아투
원과아저씨의
다스케일링

NOTE



NOTE



NOTE



차트 패턴



CHART PATTERNS

차트 패턴 연속형



깃발형 패턴 Flag Pattern

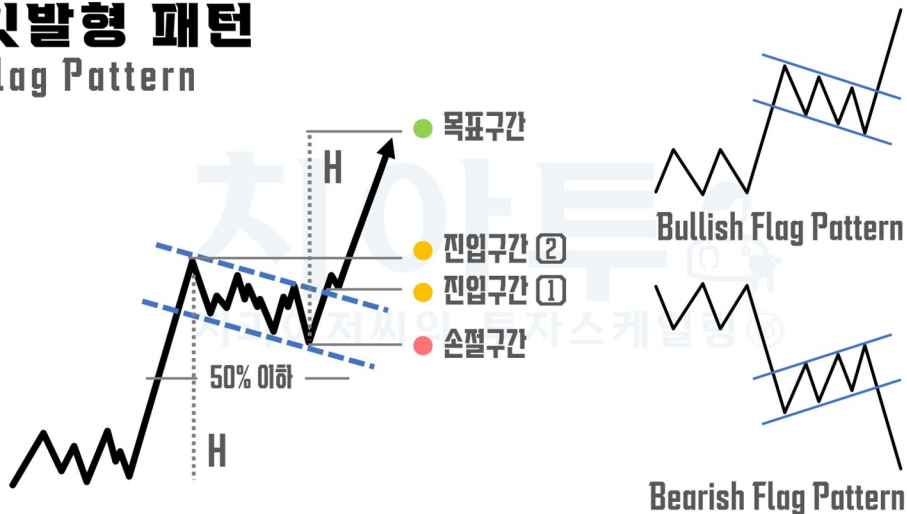


차트 패턴 연속형



대칭 삼각 패턴 Symmetric Triangle Pattern

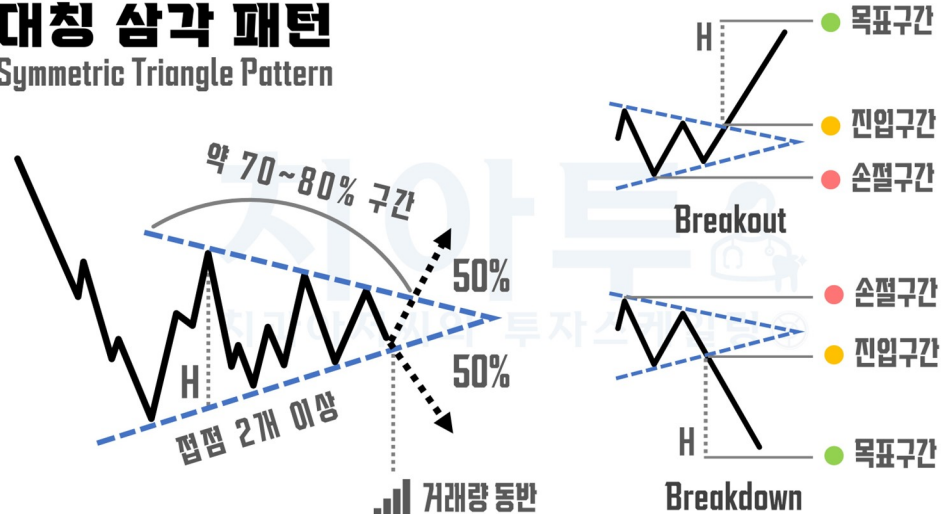


차트 패턴 연속형



상승 삼각 패턴 Ascending Triangle Pattern

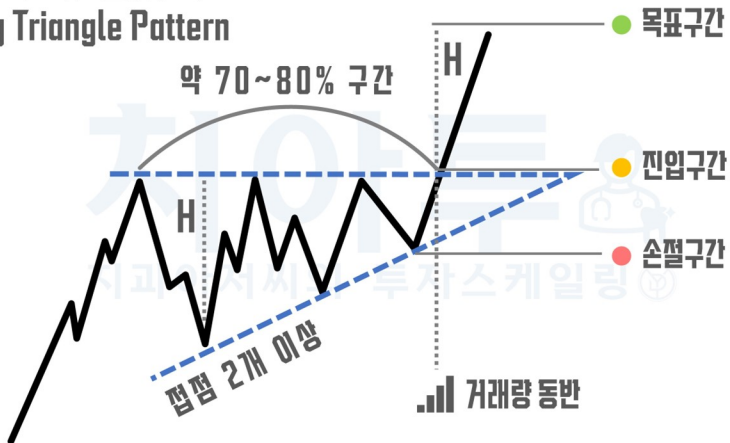


차트 패턴 연속형



하락 삼각 패턴 Descending Triangle Pattern

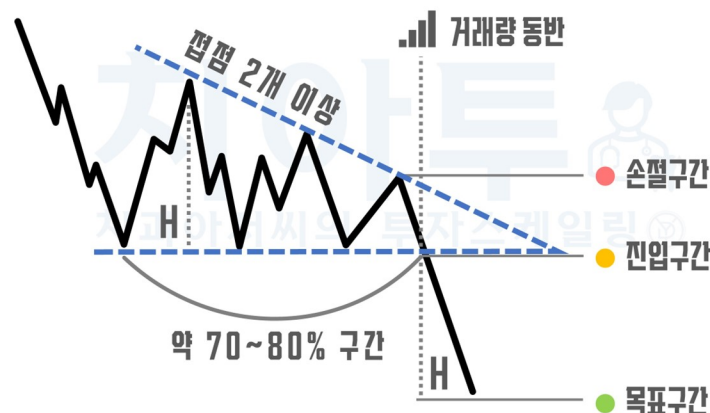


차트 패턴 연속형



상승 쉐기 패턴

Rising Wedge Pattern

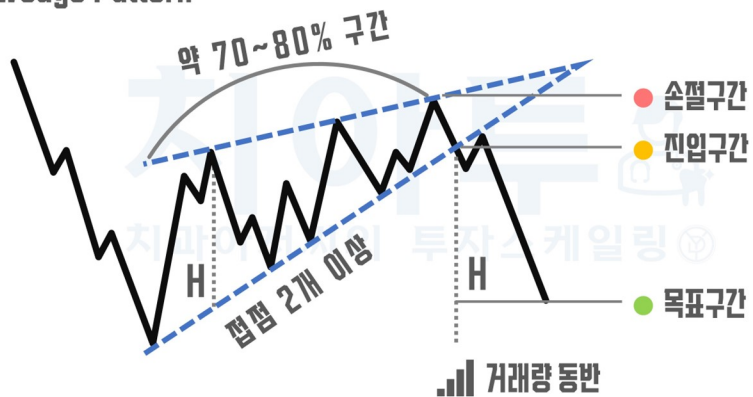


차트 패턴 연속형



하락 쉐기 패턴

Falling Wedge Pattern

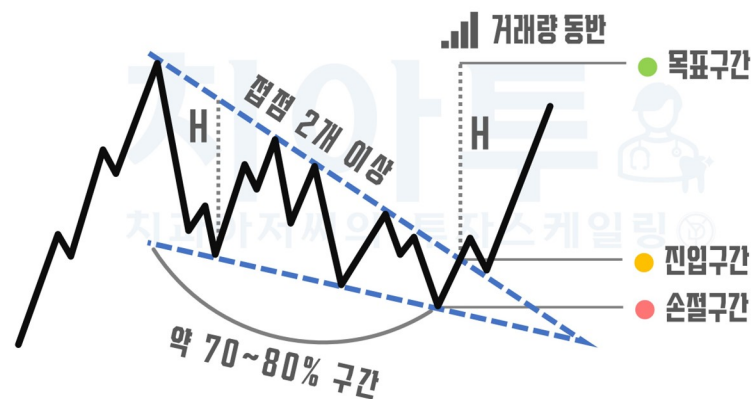


차트 패턴 연속형



컵앤핸들

Cup & Handle Pattern

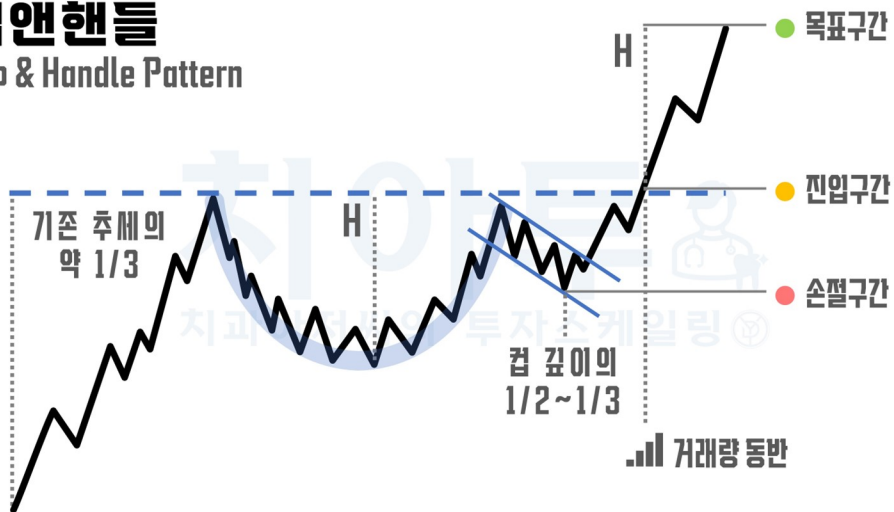


차트 패턴 반전형



머리어깨형 패턴

Head & Shoulder Pattern

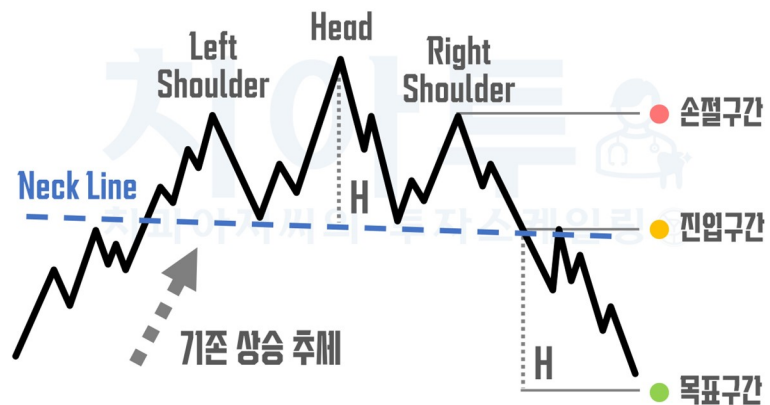


차트 패턴 반전형



역머리어깨형 패턴 Reverse Head & Shoulder Pattern

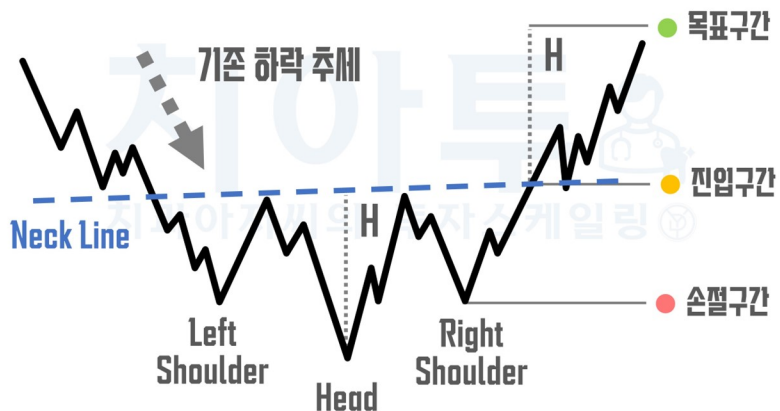


차트 패턴 반전형



이중 천장형 Double Top Pattern

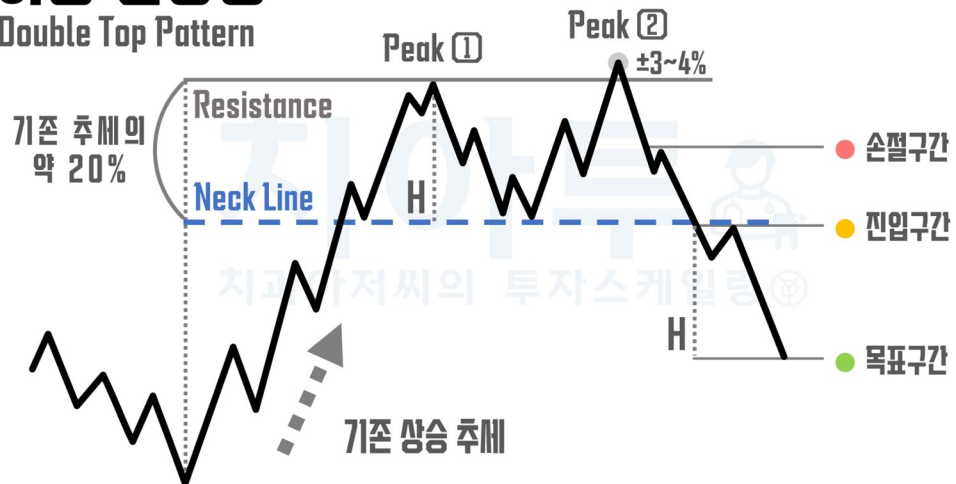


차트 패턴 반전형



이중 바닥형 Double Bottom Pattern

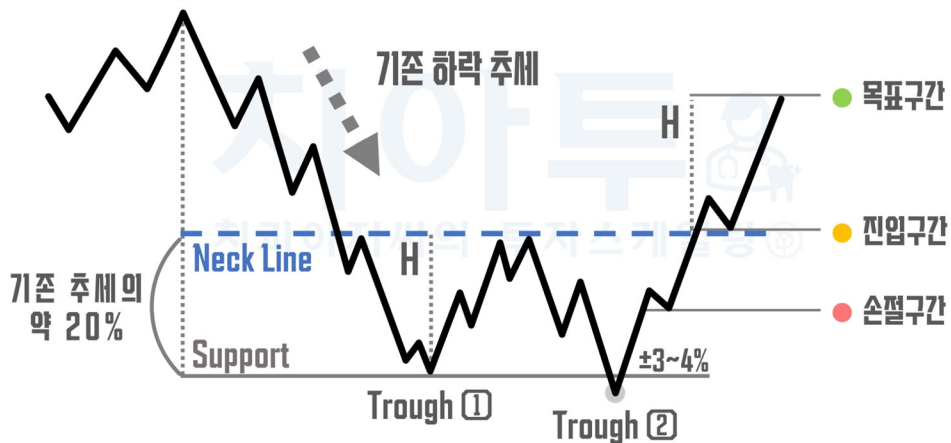


차트 패턴 반전형



삼중 천장형 Triple Top Pattern

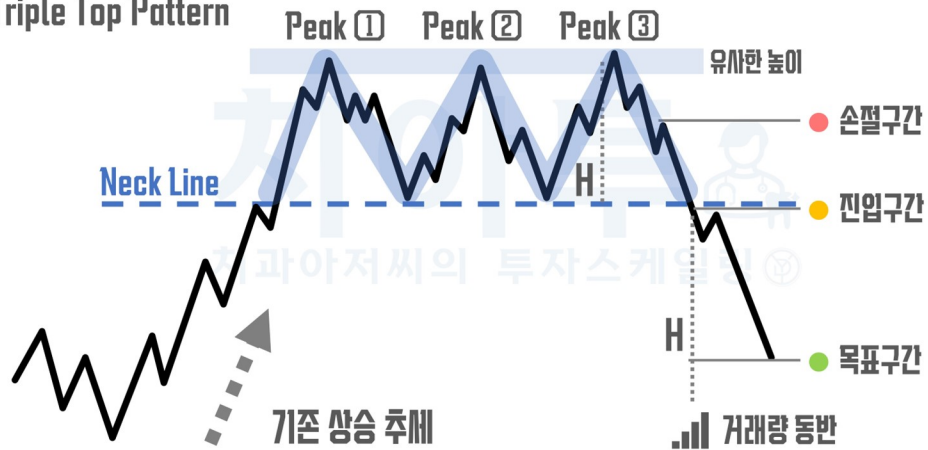


차트 패턴 반전형



삼중 바닥형

Triple Bottom Pattern



차트 패턴 반전형



둥근 천장형

Round Top Pattern

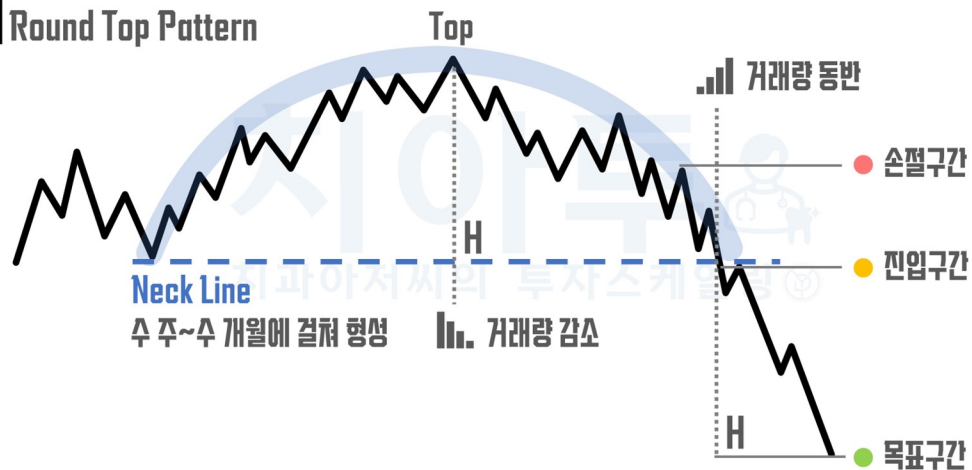


차트 패턴 반전형



둥근 바닥형

Round Bottom Pattern

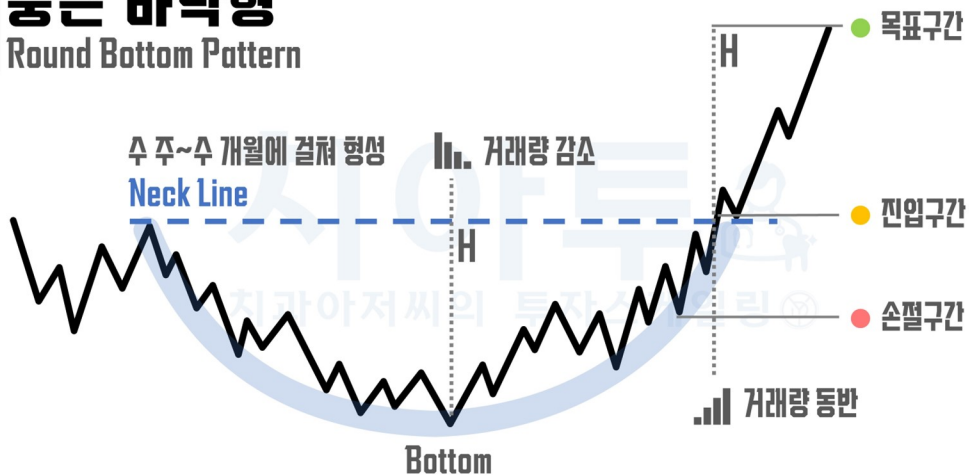
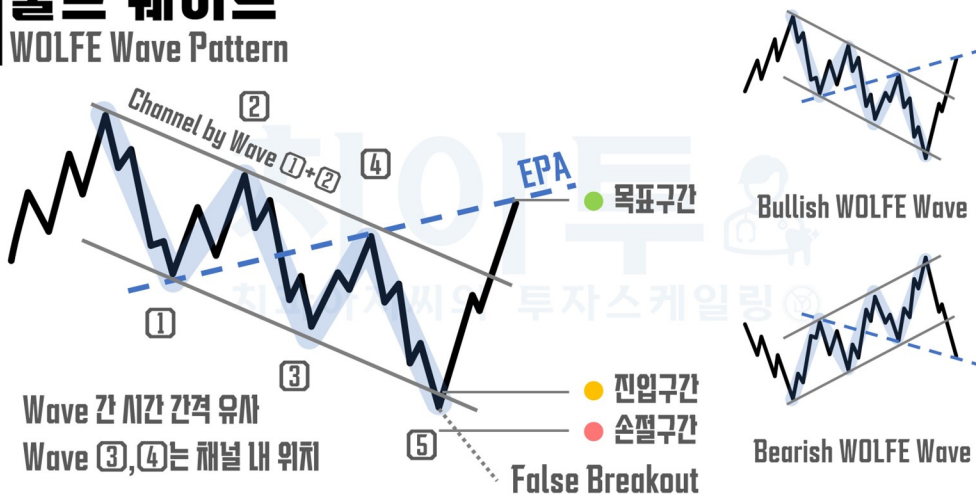


차트 패턴 반전형



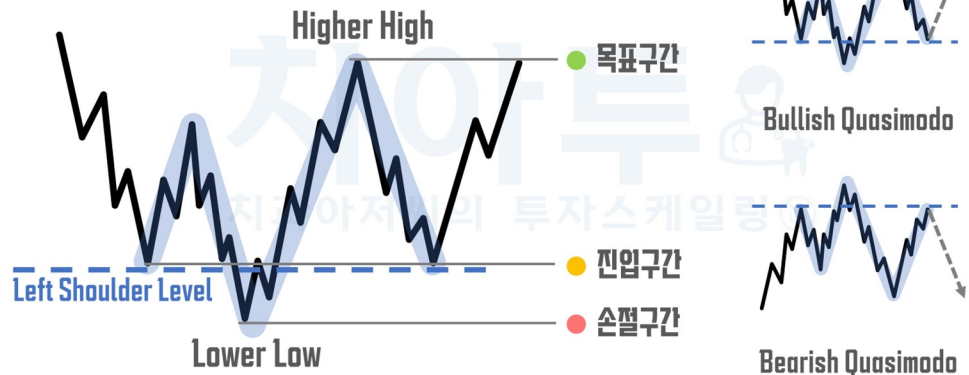
울프 웨이브

WOLFE Wave Pattern





과시모도 Quasimodo Pattern



Blank lined area for notes.



Blank lined area for notes.

Blank lined area for notes.

피보나치



FIBONACCI ANALYSIS

피보나치



Fibonacci Ratio Sequence & Ratio

피보나치 수열 : 과거 + 현재 = 미래

피보나치 황금 비율 (Golden Ratio) : 1.618

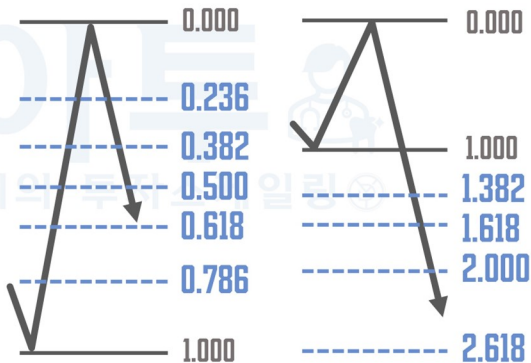
$$F_n + F_{n+1} = F_{n+2}$$

과거 + 현재 = 미래



A : B = 0.618 : 1

B : C = 1 : 1.618

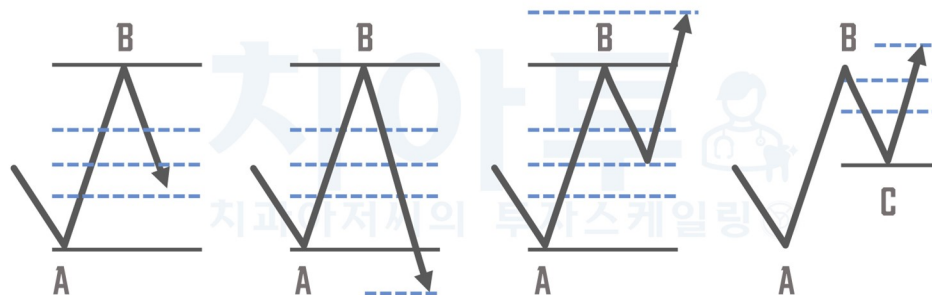


피보나치



Fibonacci Tools Price Element

시간 흐름과 관계 없이 가격의 반응을 예측하는 도구



되돌림
Retracement

연장
Extension

확장
Expansion

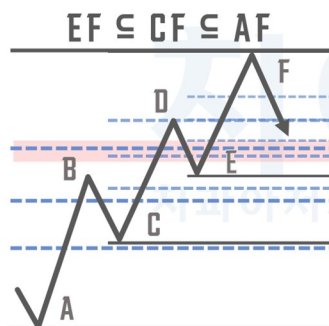
투사
Projection

피보나치



Multi-Legs & Confluence Zone

복합 되돌림에서의 피보나치 융합대



피보나치 융합대
Confluence Zone



3중 · 다중 되돌림(3-Legs · Multi-Legs)

피보나치



Fibonacci Tools Price & Time Element

가격과 시간의 흐름을 동시에 반영하는 도구

각 구간은 지지 · 저항으로 작용할 수 있음



Fan Lines

Channel

Spiral

Arcs

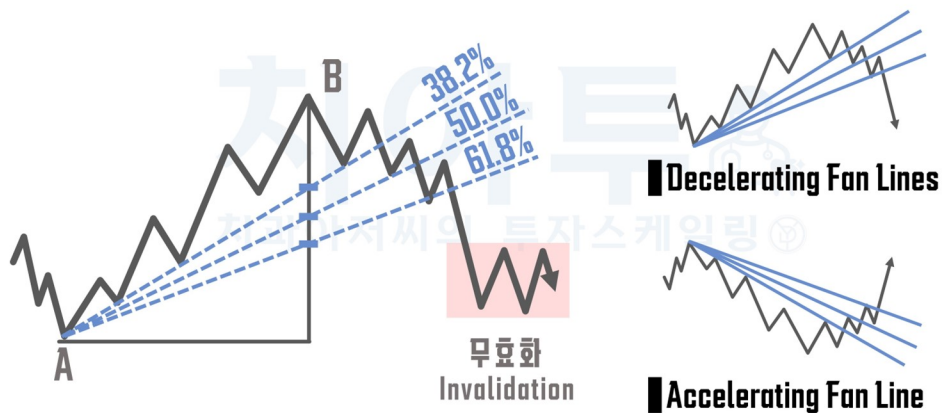
피보나치



Fan Lines

Price & Time Element

가격 반전의 정도(amount)와 각도(degree)를 추적



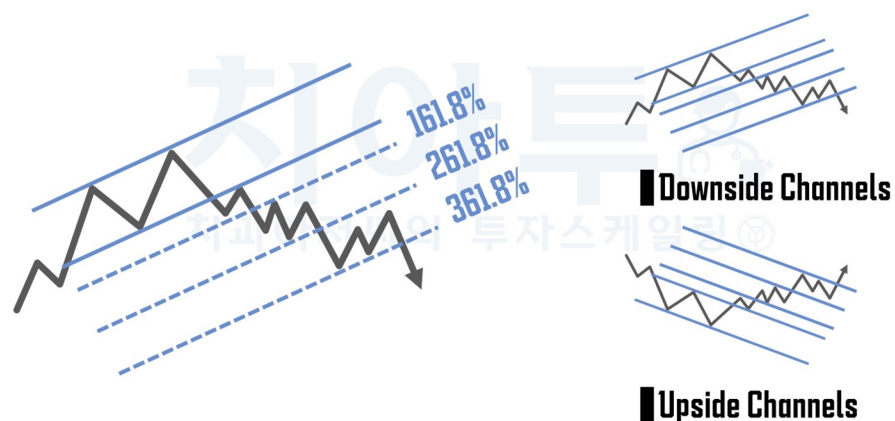
피보나치



Fibonacci Channels

Price & Time Element

피보나치 확장(expansion) 기반 도구



피보나치



Fibonacci Sprial

Price & Time Element

지지 · 저항을 통한 반전 및 급격한 움직임을 예상



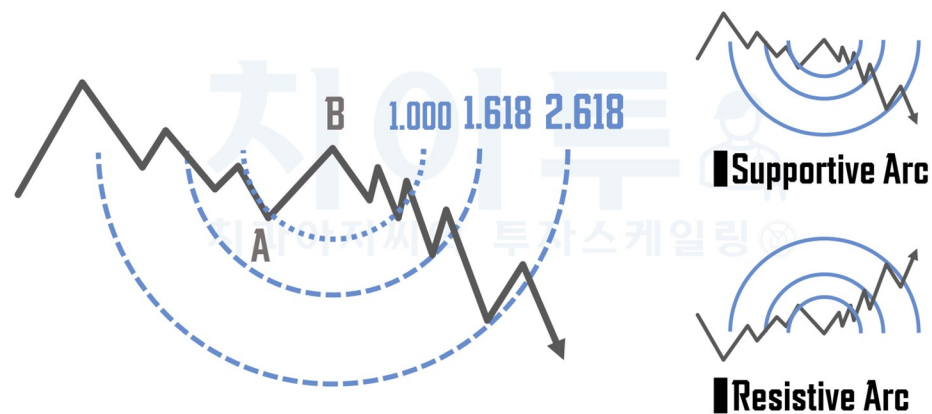
피보나치



Fibonacci Arcs

Price & Time Element

피보나치 되돌림을 호(arc) 형태로 표현



피보나치



Fibonacci Tools

Time Element

가격 양상과 관계없이 시간의 흐름만을 반영

숫자셈법
Number Counts



기준 범위의 캔들 수 파악
변곡점: 피보나치 수에 대응하는 순서의 캔들

파동셈법
Wave Counts



파동의 수에 피보나치 수열을 적용
엘리어트 파동 이론의 근간

시간 비율 투사
Time Ratio Projection



특정 기간을 기준으로 피보나치 비율 적용

시간대 투사
Time Zone Projection



특정 기간을 기준으로 피보나치 수열 적용

피보나치

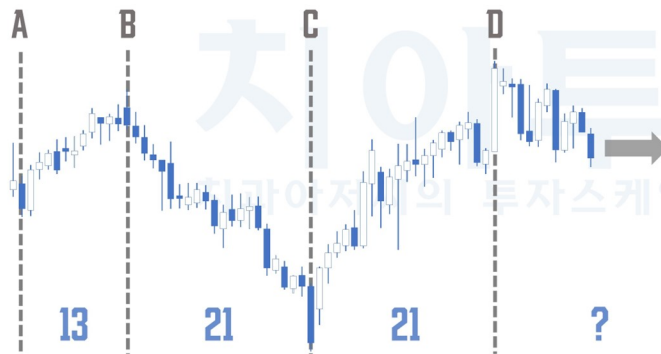


Number Counts

Time Element

각 영역의 캔들 수는 피보나치 수에 해당

반드시 피보나치 수열을 이를 필요는 없음



A-B : 13 Candles
B-C : 21 Candles
C-D : 21 Candles

D-E : ?
8, 13, 21, 34...

피보나치

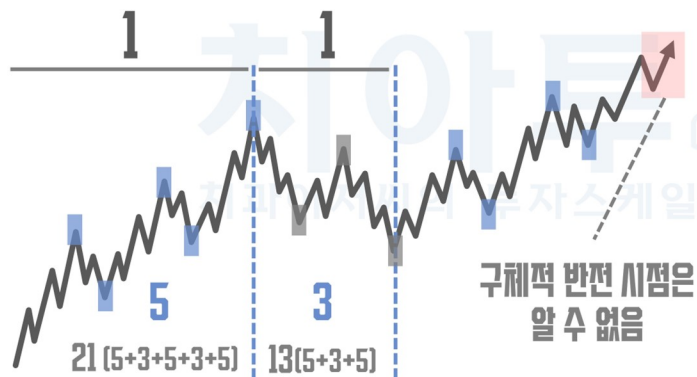


Wave Counts

Time Element

파동의 수에 피보나치 수열을 적용 · 프랙탈의 원리

엘리어트 파동 이론의 근간



1 + 1
5 + 3
21 + 13
89 + 55

구체적 반전 시점은
알 수 없음

Wave Counts

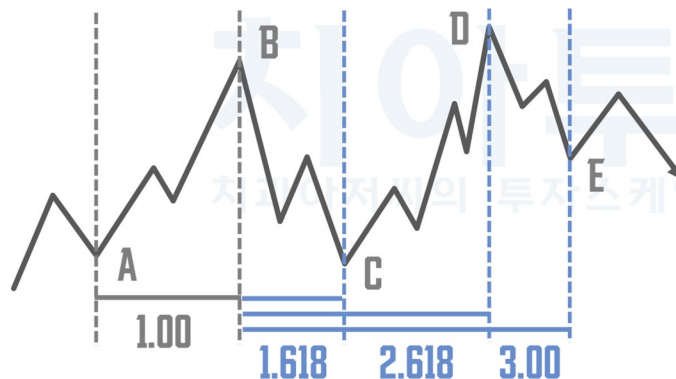
피보나치



Time Ratio Projection

Time Element

피보나치 비율을 통한 반전 시점 예측



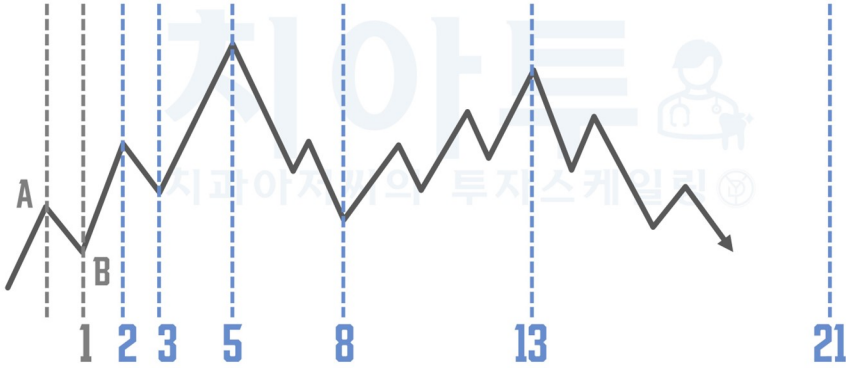
A-B : 1.00
B-C : 0.618
C-D : 1.00
D-E : 0.382
...



Time Zone Projection Time Element

피보나치 수열로 기간을 구분

수열에 해당하는 구간에서 가격 반전 예측



Blank lined area for notes.



Blank lined area for notes.



Blank lined area for notes.

ABCD 패턴



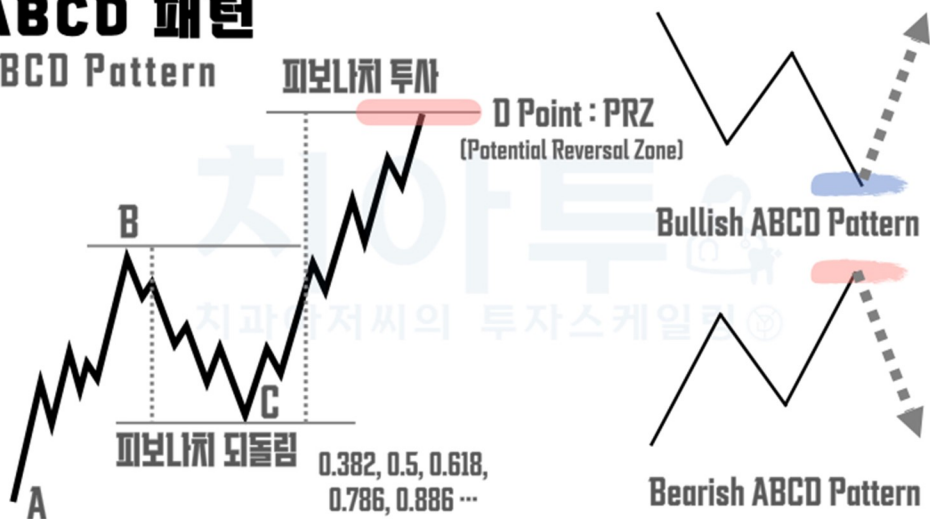
**ABCD
PATTERNS**

ABCD 패턴 기초



ABCD 패턴

ABCD Pattern

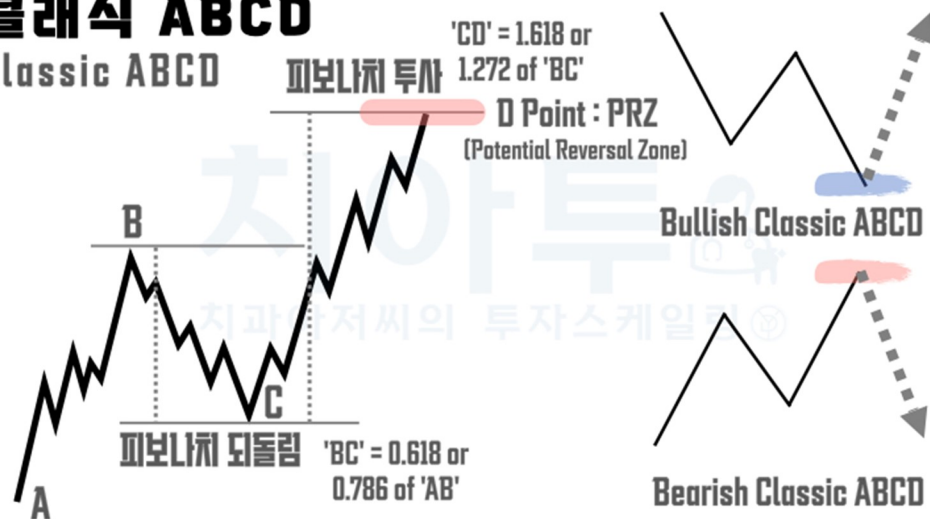


ABCD 패턴 Subtype I



클래식 ABCD

Classic ABCD

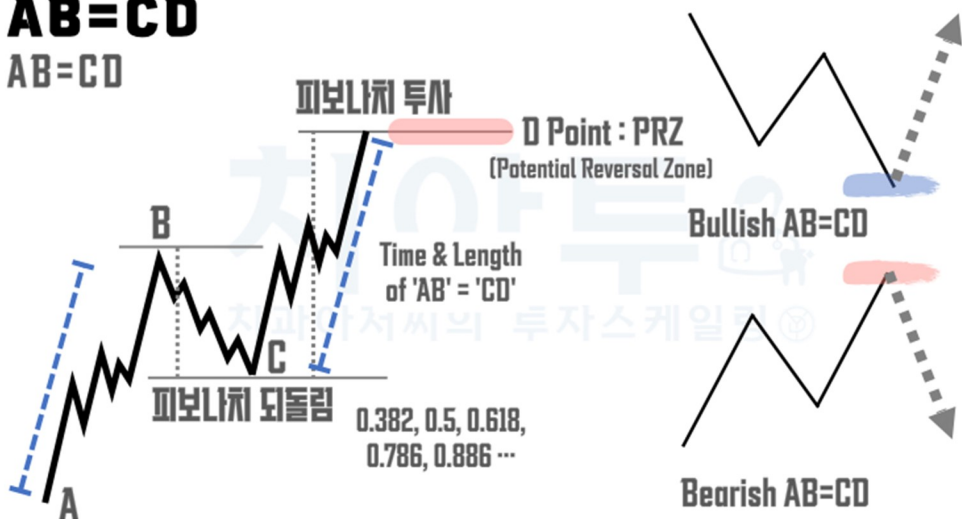


ABCD 패턴 Subtype II



AB=CD

AB=CD

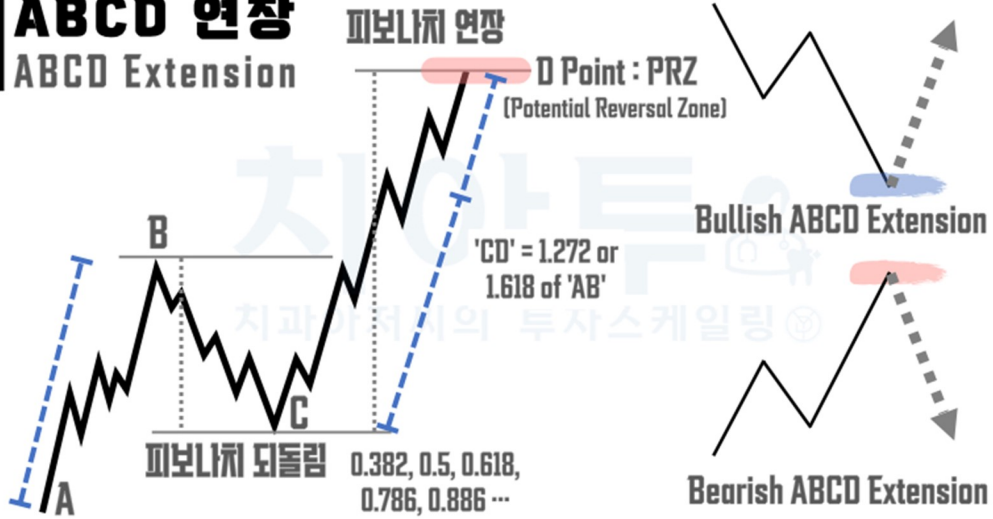


ABCD 패턴 Subtype III



ABCD 연장

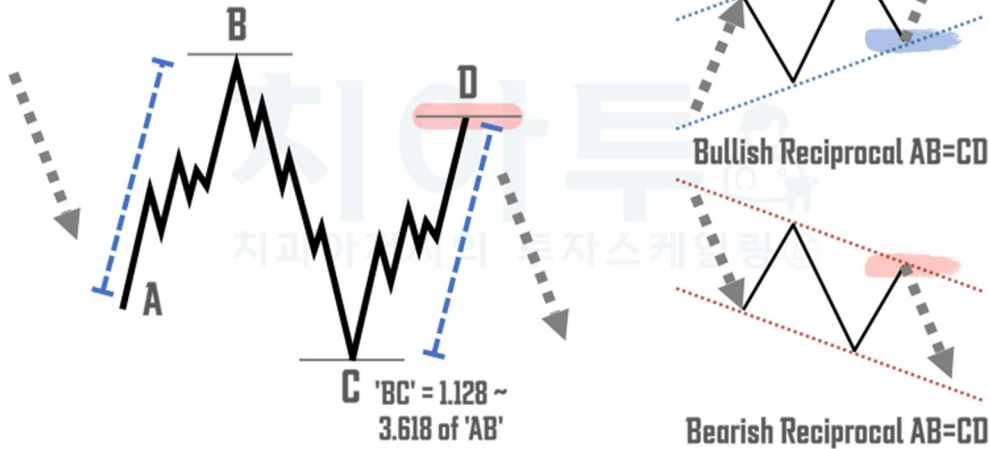
ABCD Extension



ABCD 패턴 Subtype IV



Reciprocal AB=CD

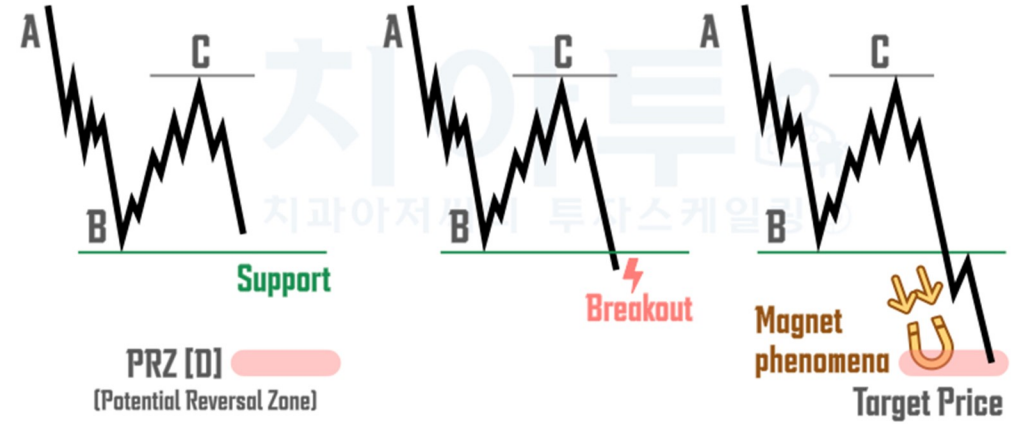


ABCD Magnet Phenomena



Magnet Phenomena [자석 현상]

C-D Leg Trend Trading

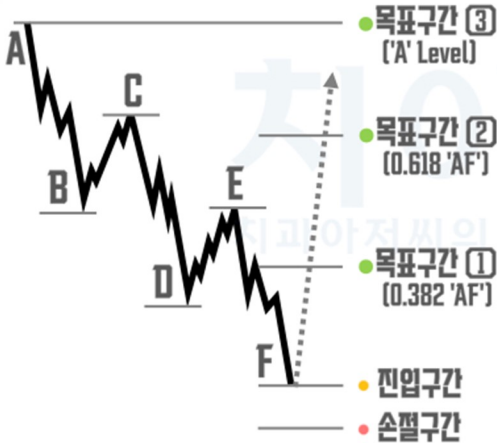


ABCD with Three Drive



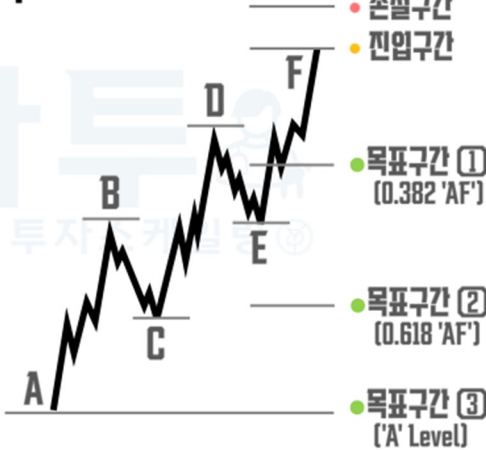
Bullish Three Drive

ABCD + Drive (EF)



Bearish Three Drive

ABCD + Drive (EF)



ABCD 패턴 Trading



Long Position

Bullish ABCD



Short Position

Bearish ABCD



하모닉



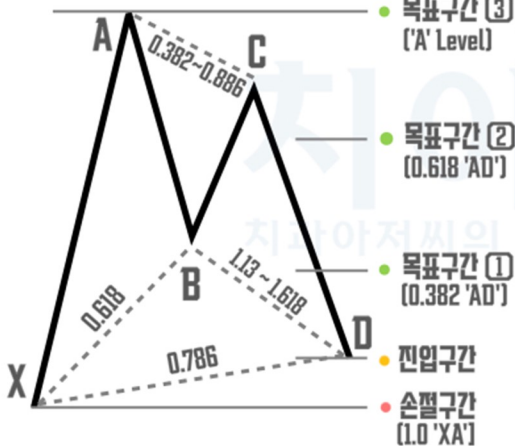
HARMONIC PATTERNS

하모닉 패턴 Harmonics

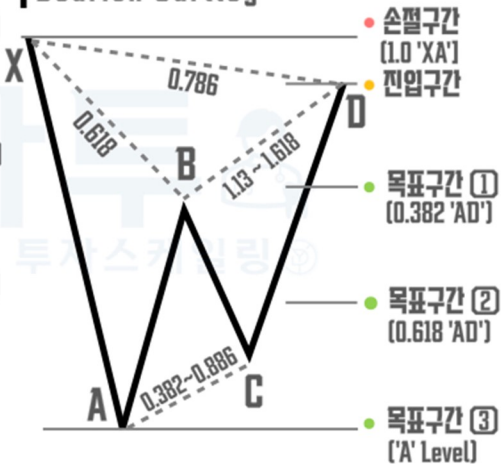


Gartley

Bullish Gartley



Bearish Gartley

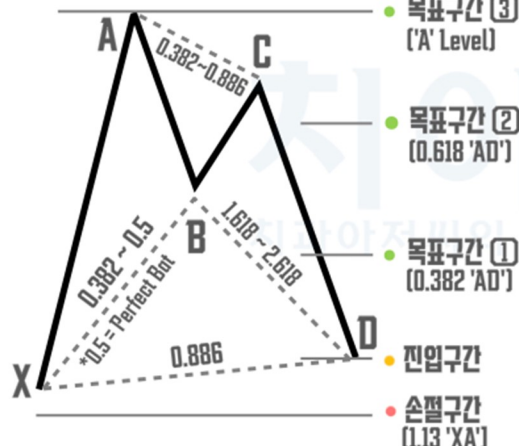


하모닉 패턴 Harmonics

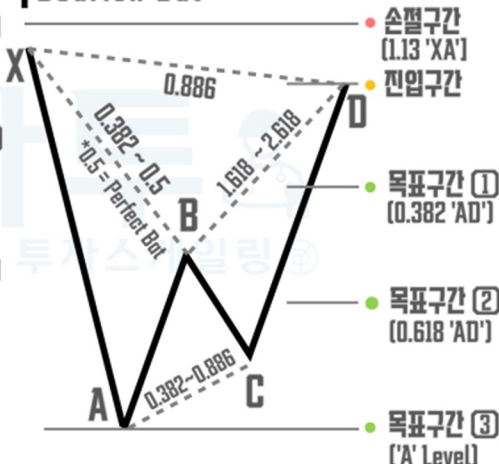


Bat

Bullish Bat



Bearish Bat

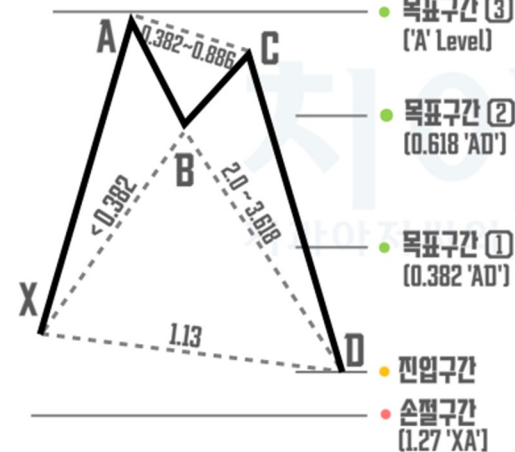


하모닉 패턴 Harmonics

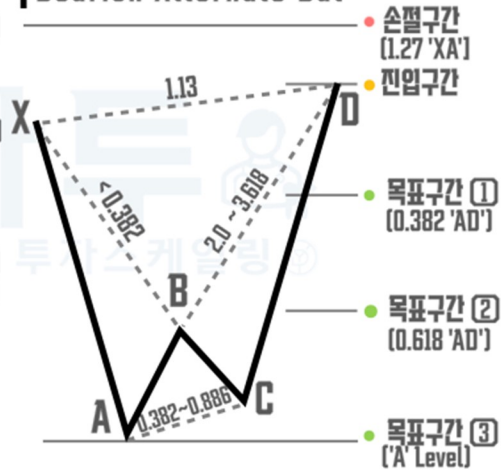


Alternate Bat

Bullish Alternate Bat



Bearish Alternate Bat

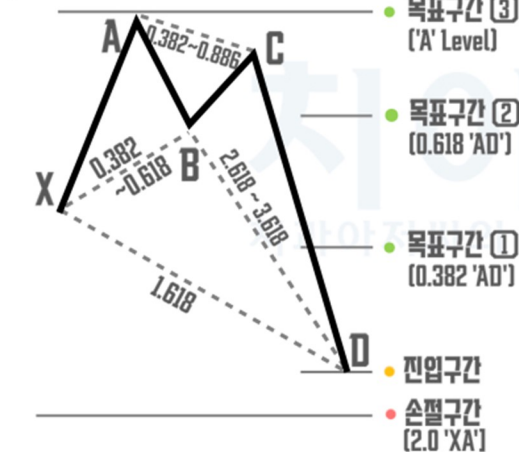


하모닉 패턴 Harmonics

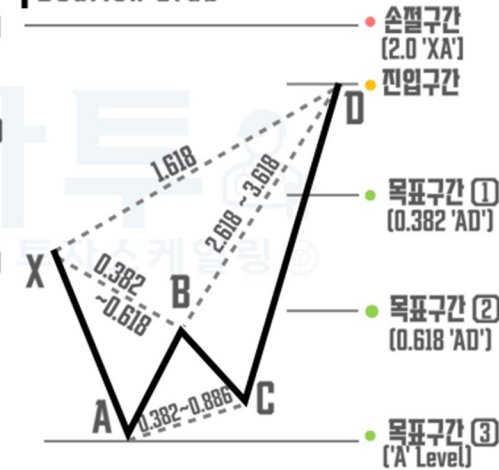


Crab

Bullish Crab



Bearish Crab

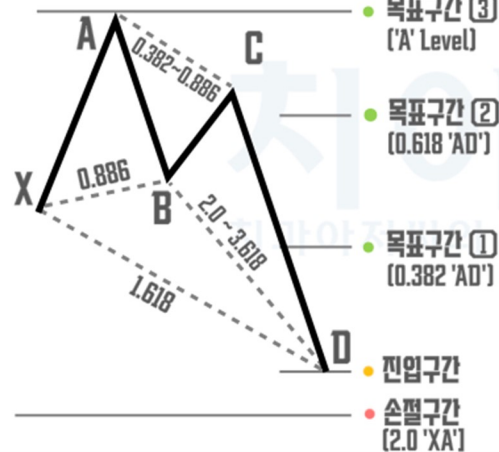


하모닉 패턴 Harmonics

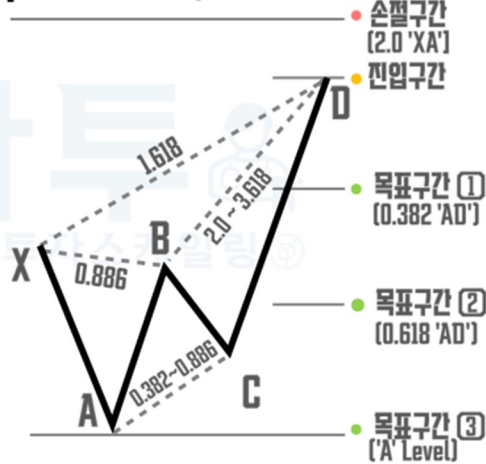


Deep Crab

Bullish Deep Crab



Bearish Deep Crab

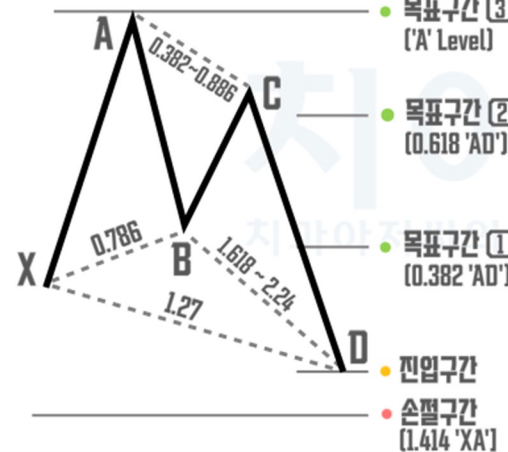


하모닉 패턴 Harmonics

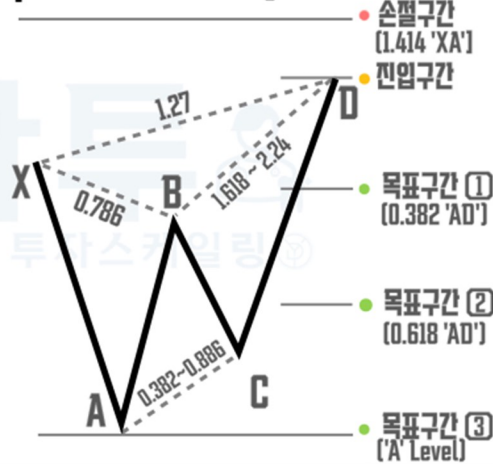


Butterfly

Bullish Butterfly



Bearish Butterfly

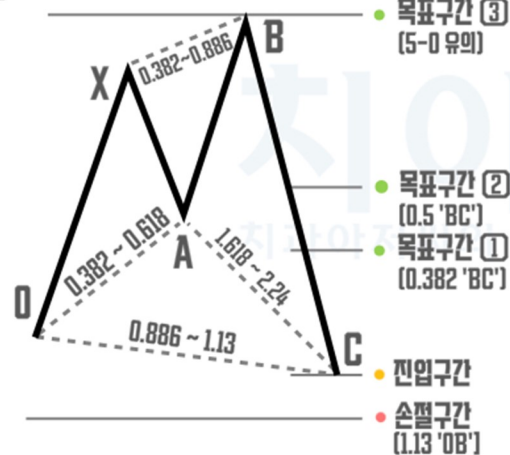


하모닉 패턴 Harmonics

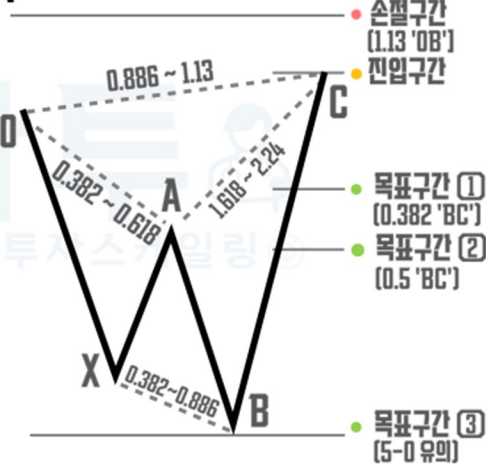


Shark

Bullish Shark



Bearish Shark

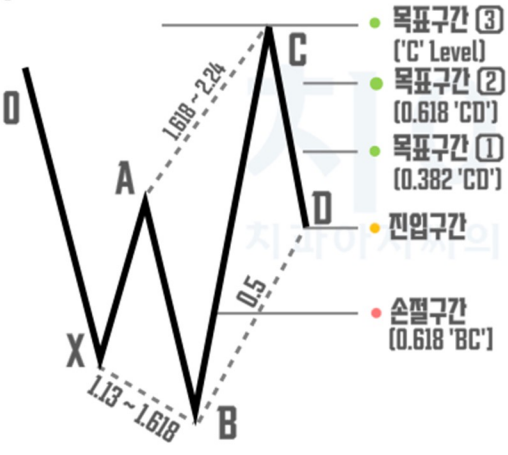


하모닉 패턴 Harmonics

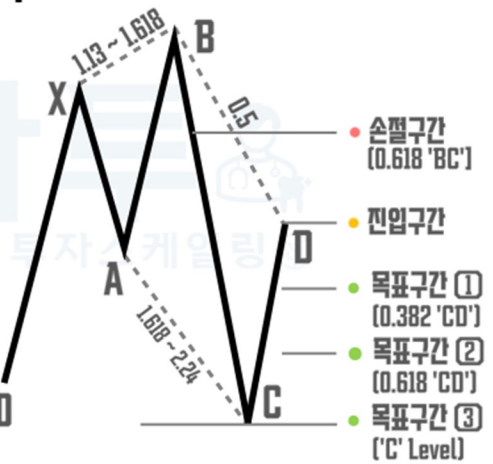


5-0 Pattern

Bullish 5-0



Bearish 5-0



엘리어트



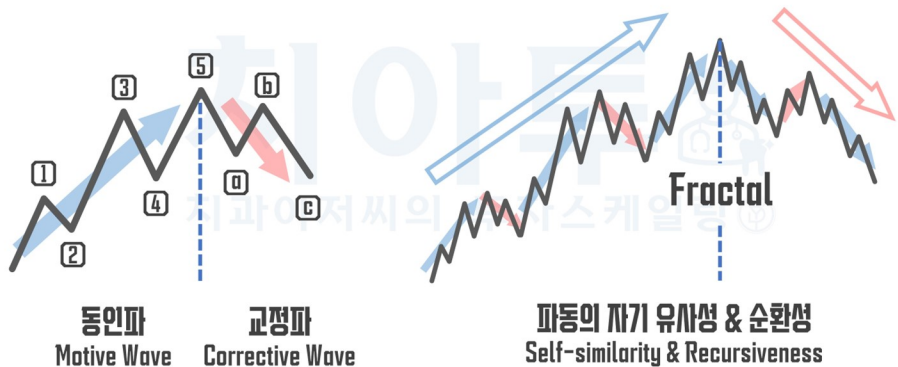
**ELLIOTT WAVE
ANALYSIS**

엘리어트 파동 이론



파동의 구조 동인파 & 교정파

추세의 주방향 : 동인파 / 추세의 역방향 : 교정파

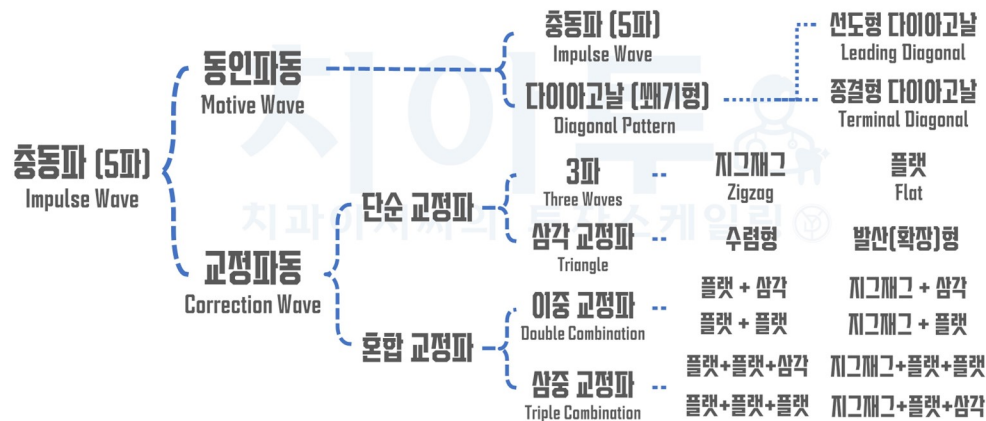


엘리어트 파동 이론



파동의 분류 Categories of Waves

교정파의 다양한 종류와 복잡성을 이해

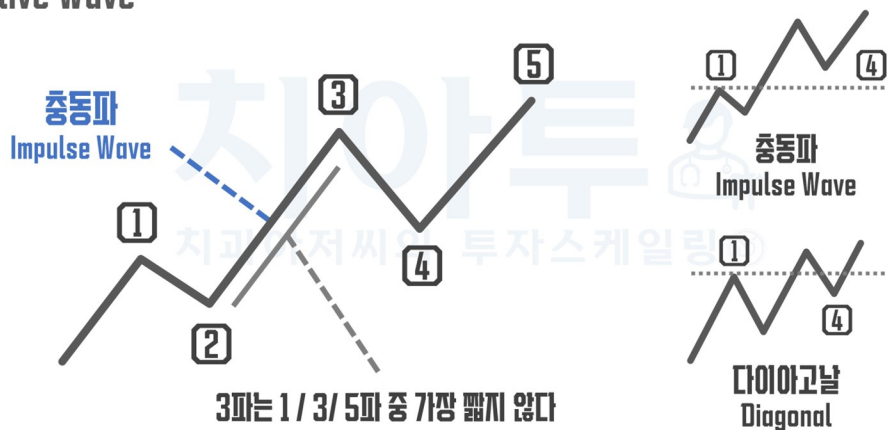


엘리어트 파동 이론



동인파동 Motive Wave

3파는 중동파로 나타나며 가장 짧지 않아야 한다

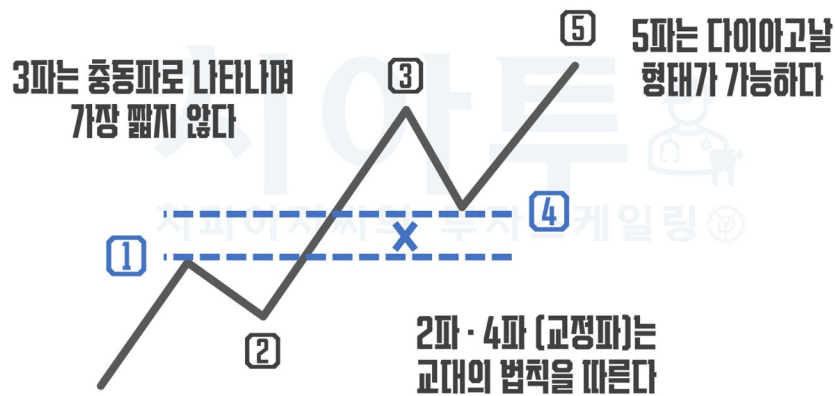


엘리어트 파동 이론



중동파동 Impulse Wave

4파의 종결점은 1파의 종결점을 절대 침범하지 않는다



엘리어트 파동 이론



교대의 법칙 Rule of Alternation

충동파의 2파·4파는 서로 대비되는 특성을 보인다

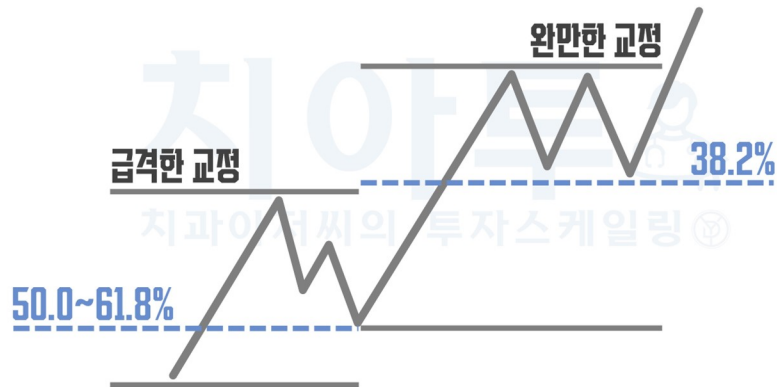


엘리어트 파동 이론



교정파의 조정 비율 Correction Ratio

급격·완만한 교정 간의 되돌림 비율 차이를 이해

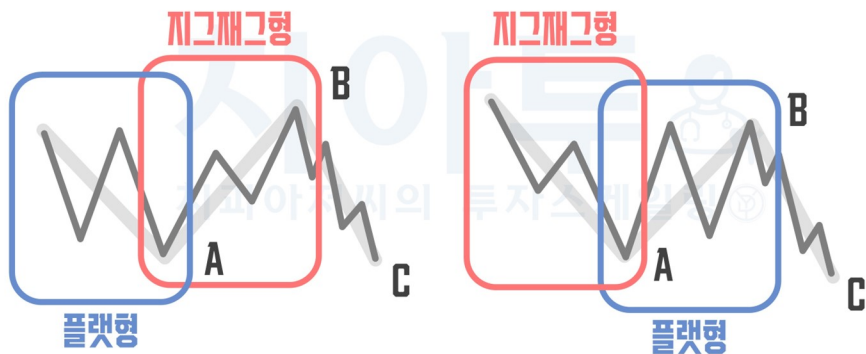


엘리어트 파동 이론



교대의 법칙 Rule of Alternation

교정파 플랫폼 패턴 (3-3-5) 내에서도 교대의 법칙이 성립한다

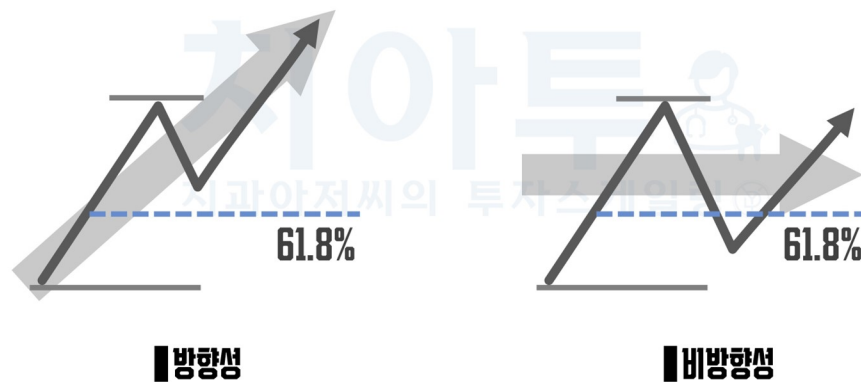


엘리어트 파동 이론



비례의 법칙 Rule of Proportion

모노파동의 되돌림 정도는 파동의 방향성·비방향성에 영향을 미친다



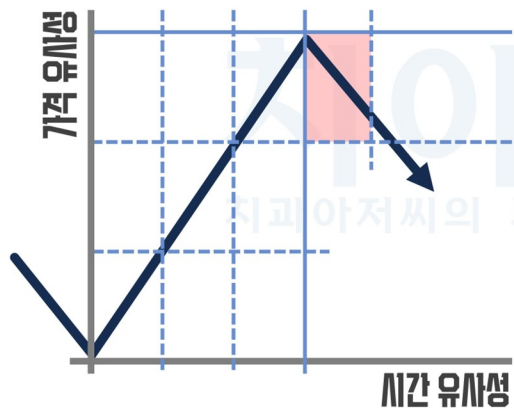
엘리어트 파동 이론



유사성의 법칙

Rule of Similarity

인접한 파동의 동일 등급 여부를 구분하는 기준



두 인접한 파동이
같은 등급의 파동이 되려면
뒤이은 파동의 기간·길이가
앞선 파동의 **1/3 이상**이어야 한다

엘리어트 파동 이론



연장의 법칙

Rule of Extension

1·3·5파 중 3파의 연장이 가장 흔하게 나타남



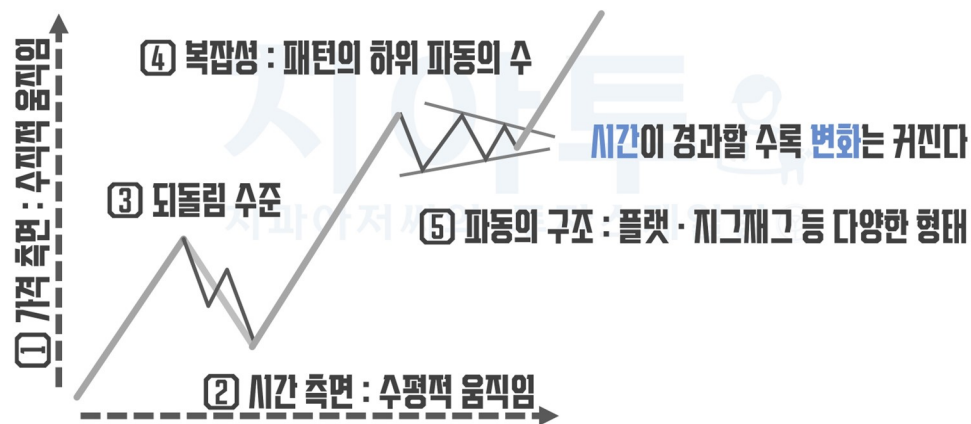
엘리어트 파동 이론



변화의 법칙

Rule of Alteration

같은 등급의 파동은 고유한 특성을 지니며 서로 다른 모습을 보인다



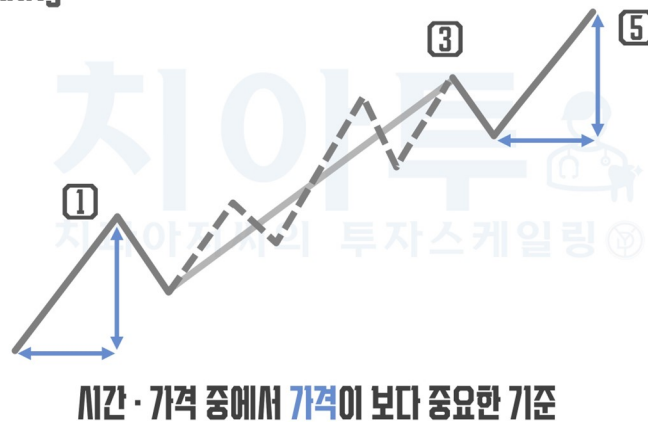
엘리어트 파동 이론



균등의 법칙

Rule of Equality

1·3·5파 중 연장되지 않은 두 파동은 유사하거나 피보나치 비율 형성

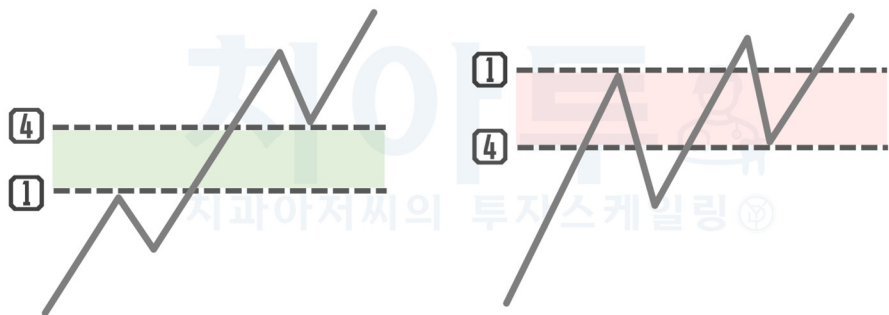


엘리어트 파동 이론



중첩의 법칙 Rule of Overlap

총동파와 달리 다이아고날은 1파와 4파가 중첩된다



총동파

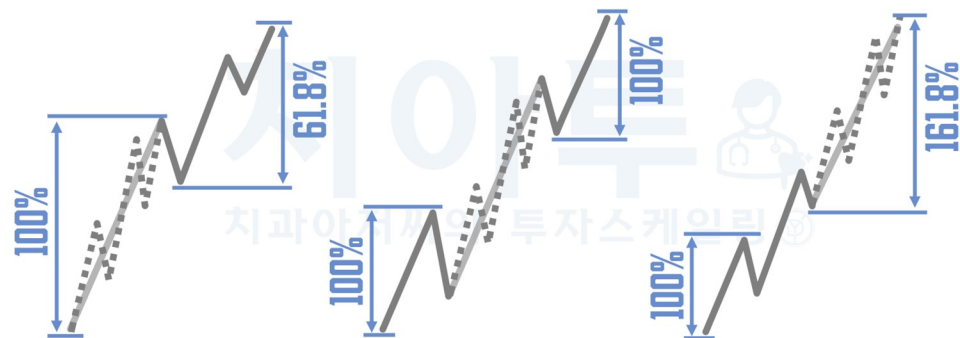
다이아고날

엘리어트 파동 이론



총동파 간의 비율 Ratio Between Impulse Waves

피보나치 비율과 균등의 법칙의 적용



1파의 연장

3파의 연장

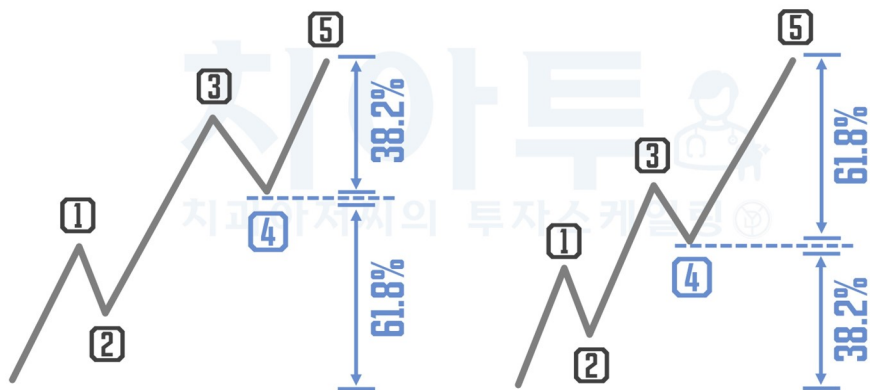
5파의 연장

엘리어트 파동 이론



총동파 간의 비율 Ratio Between Impulse Waves

종종 4파는 전체 파동의 61.8% 분할 지점이 된다

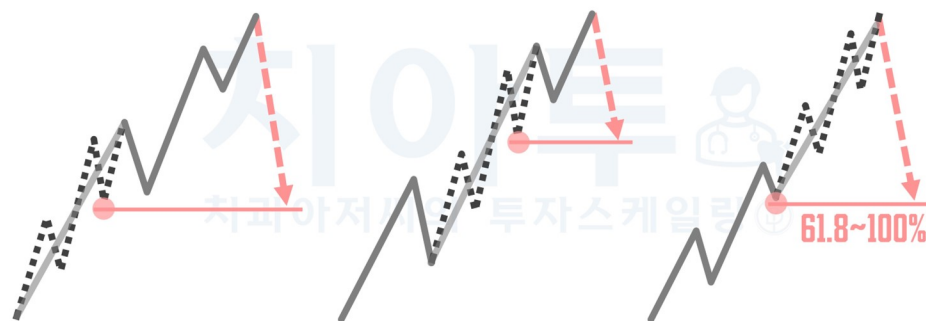


엘리어트 파동 이론



총동파의 검증 Verification of Impulse Wave

5파 이후의 되돌림 수준으로 총동파의 완료 여부 검토



1파의 연장

3파의 연장

5파의 연장

엘리어트 파동 이론

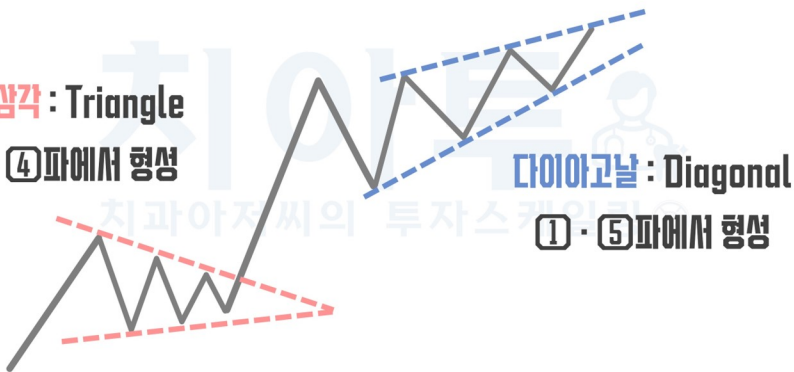


다이아고날 Diagonal Triangle

교정 삼각 패턴 (2파 · 4파) 과의 혼동을 유의

교정 삼각 : Triangle

② · ④파에서 형성



다이아고날 : Diagonal

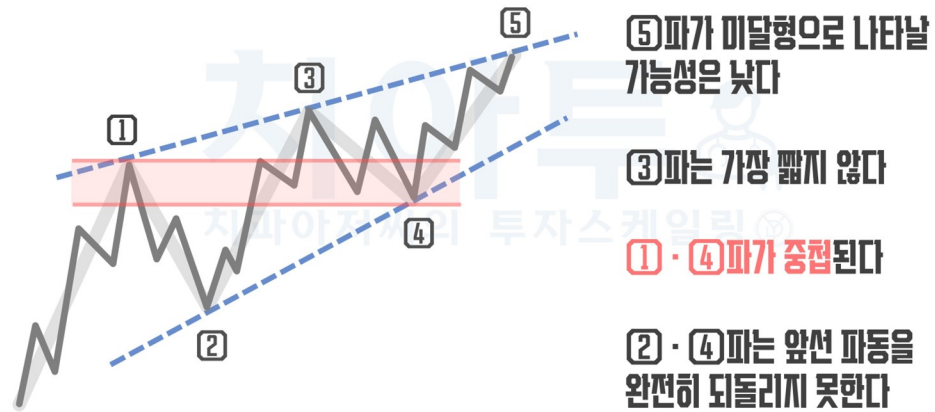
① · ⑤파에서 형성

엘리어트 파동 이론



다이아고날 Diagonal Triangle

충동파(impulse wave)와의 차이점을 이해



⑤파가 미달형으로 나타날
가능성은 낮다

③파는 가장 짧지 않다

① · ④파가 중첩된다

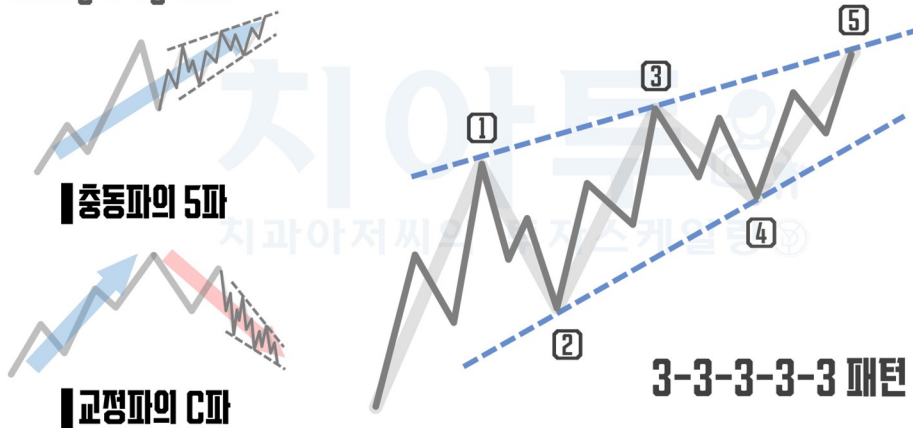
② · ④파는 앞선 파동을
완전히 되돌리지 못한다

엘리어트 파동 이론



종결 쇄기형 Ending Diagonal

충동파의 5파 또는 교정파의 C파에서 출현



충동파의 5파

교정파의 C파

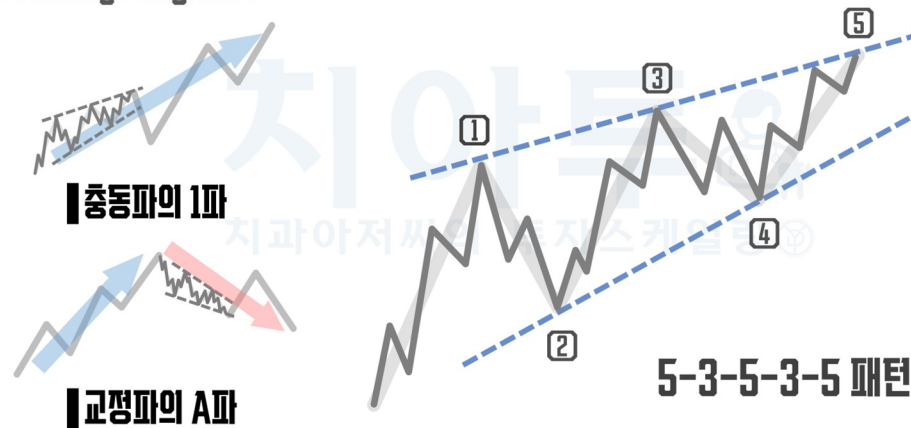
3-3-3-3-3 패턴

엘리어트 파동 이론



선도 쇄기형 Leading Diagonal

충동파의 1파 또는 교정파의 A파에서 출현



충동파의 1파

교정파의 A파

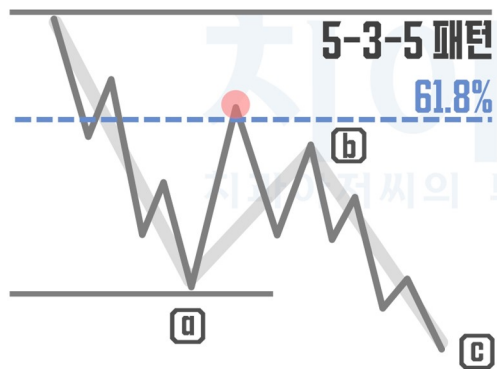
5-3-5-3-5 패턴

엘리어트 파동 이론



교정파 : 지그재그 ZigZag Correction Wave

플랫 교정파와의 차이점을 이해한다



ⓑ 종결점은 ⓐ의 61.8%를 넘지 않는다

ⓐ · ⓒ파의 길이는 서로 유사한 경우가 많다

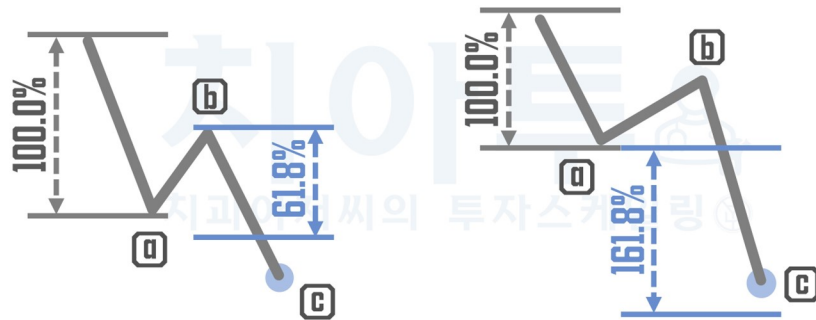
ⓑ의 하위 파동은 일시적으로 61.8%를 침범할 수 있다

엘리어트 파동 이론



일반 지그재그 Regular ZigZag

ⓐ와 ⓒ파 간의 비율 관계에 유의



ⓒ파의 길이 : ⓐ의 61.8% 이상

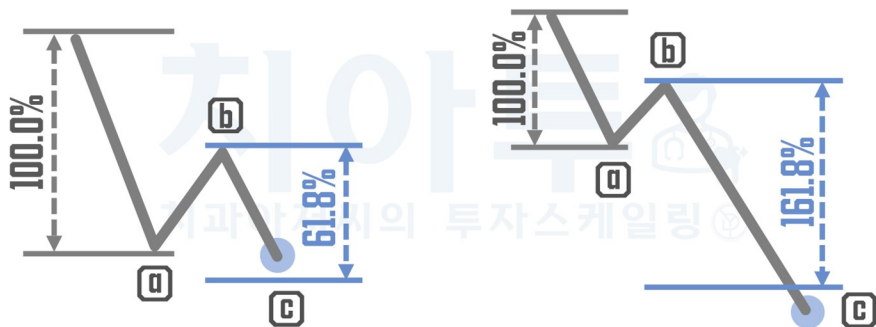
ⓐ-ⓒ 간의 길이 : ⓐ의 161.8% 이하

엘리어트 파동 이론



불완전 · 연장 지그재그 Incomplete · Elongated ZigZag

ⓒ파 길이에 따른 지그재그의 분류



ⓒ파의 길이 : ⓐ의 38.2~61.8%

ⓒ파의 길이 : ⓐ의 161.8% 이상

엘리어트 파동 이론



교정파 : 지그재그 ZigZag Correction Wave

연결 파동 ⊕로 이어진 이중 · 삼중 교정 파동

Ⓦ·Ⓨ·Ⓩ의 길이는 서로 유사하게 형성되는 경우가 많다



|| 이중 지그재그 패턴

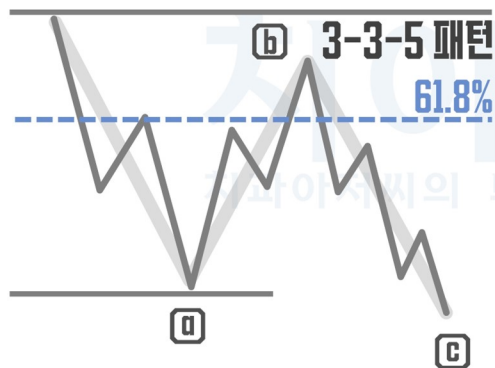
|| 삼중 지그재그 패턴

엘리어트 파동 이론



교정파 : 플랫폼 Flat Correction Wave

중동파의 2·4파 중 4파에서 보다 자주 출현



b는 a의 61.8% 이상을 되돌려야 한다

c는 a의 38.2% 보다 길어야 한다

플랫폼의 앞·뒤 파동은 연장될 가능성이 높다

엘리어트 파동 이론



교정파 : 플랫폼 Flat Correction Wave

b파의 길이에 따른 플랫폼 패턴의 분류



강한 파동 b

일반 파동 b

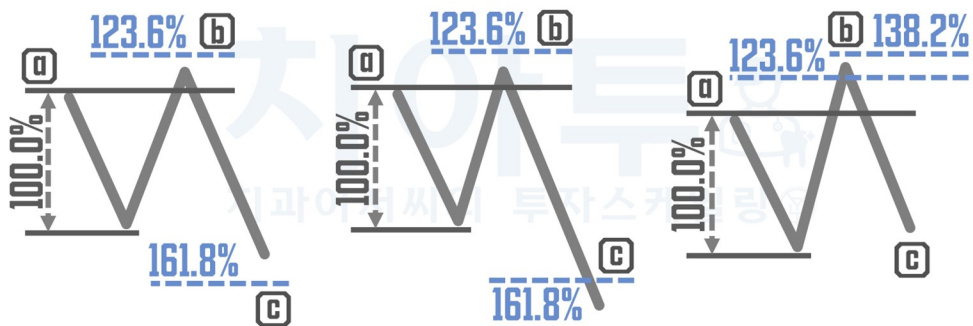
약한 파동 b

엘리어트 파동 이론



강한 파동 B 플랫폼 Flat with Strong B

강한 파동 b는 a를 100% 이상 되돌린다



불규칙 플랫폼

연장형 플랫폼

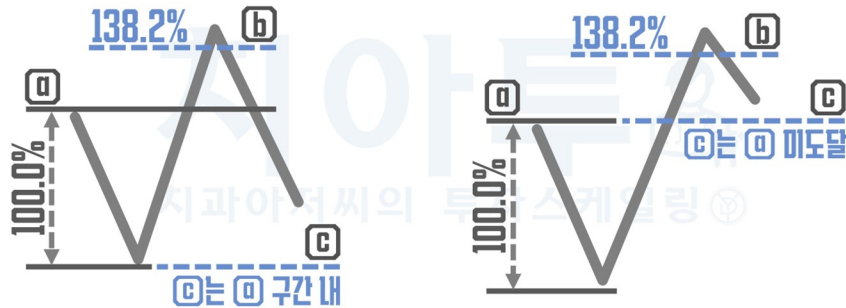
유동형 플랫폼

엘리어트 파동 이론



강한 파동 B 플랫폼 Flat with Strong B

강한 파동 b는 a를 100% 이상 되돌린다



불규칙 미달형 플랫폼

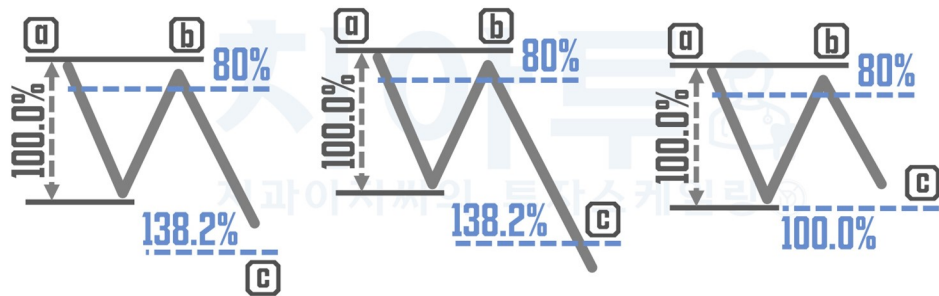
강제 교정 플랫폼

엘리어트 파동 이론



일반 파동 B 플랫 Flat with Regular B

일반 파동 B는 @파를 81~100% 수준으로 되돌린다



일반형 플랫

연장형 플랫

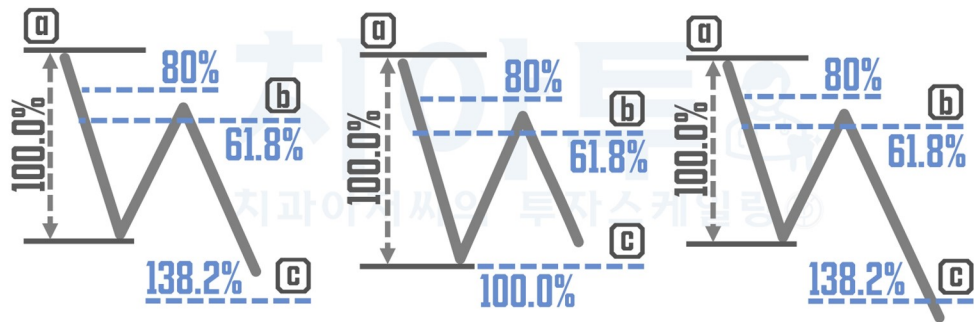
미달형 @ 플랫

엘리어트 파동 이론



약한 파동 B 플랫 Flat with Weak B

약한 파동 B는 @파를 61.8~80% 수준으로 되돌린다



미달형 @ 플랫

이중 미달형 플랫

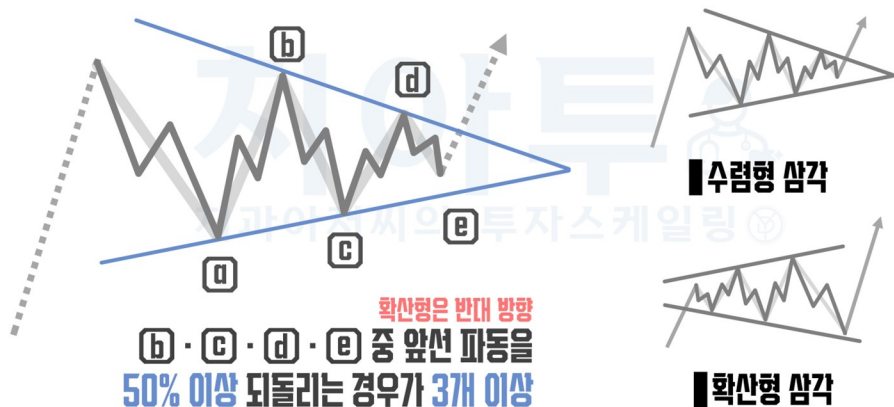
연장형 플랫

엘리어트 파동 이론



교정파 : 삼각 Triangle Correction Wave

3-3-3-3-3의 5개 하위 파동으로 구성

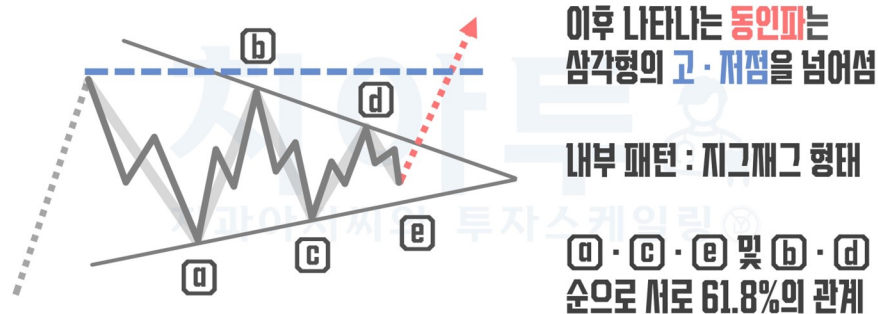


엘리어트 파동 이론



교정파 : 수렴형 삼각 Convergent Triangle Pattern

상위 등급의 마지막 동인파 앞에서 출현



패턴 출현 위치

중동파 4파 / 지그재그·플랫 B파 / 이중·삼중 지그재그 마지막 X파 / 혼합형 교정파 마지막 X파

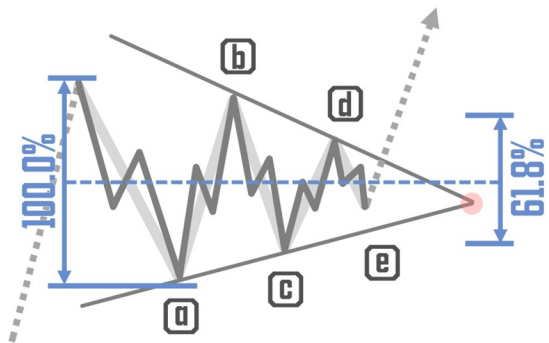
엘리어트 파동 이론



수렴형 : 수평 삼각

Flat Convergent Triangle

가격 변동성이 줄어들 때 출현



삼각형의 **꼭지점**은 가장 긴 파동의 중심을 기점으로 **61.8% 범위 내**

㉔는 ㉒보다, ㉒는 ㉔보다 작게 형성 (앞선 파동 내 위치)

61.8% 구간을 벗어나는 경우 상승 수렴 · 하락 수렴으로 간주

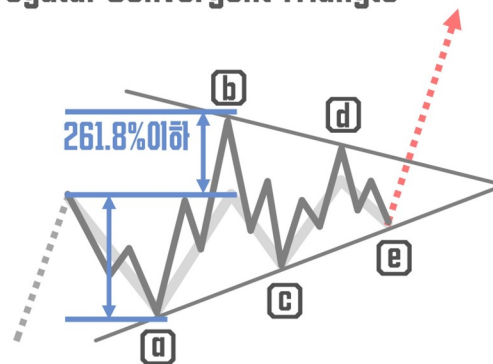
엘리어트 파동 이론



수렴형 : 불규칙 삼각

Irregular Convergent Triangle

각 하위 파동의 길이 관계에 유의



㉔는 ㉒보다 길게 형성 단, 261.8%보다 짧아야 함

㉒ · ㉔ · ㉒는 각각 앞선 파동 ㉒ · ㉒ · ㉔보다 작게 형성

이어질 동인파는 주로 ㉔의 161.8% 수준에서 형성됨

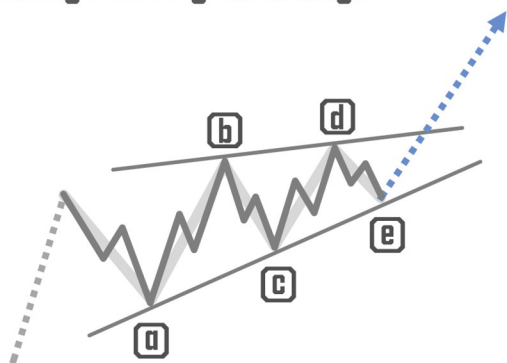
엘리어트 파동 이론



수렴형 : 강세 삼각

Running Convergent Triangle

각 하위 파동의 길이 관계에 유의



㉔는 ㉒보다 길게 형성

㉒는 ㉔보다 짧게 형성

㉔는 ㉒보다 길게 형성 단, ㉒보다 짧아야 함

㉒는 ㉔보다 짧게 형성

이어질 동인파는 ㉔의 100.0~261.8% 수준으로 강하게 나타남

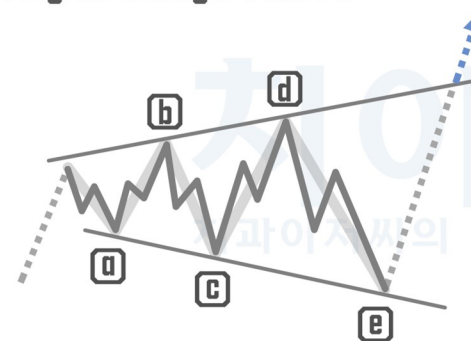
엘리어트 파동 이론



교정파 : 확산형 삼각

Divergent Triangle Pattern

가격 변동성이 높아진 때에 출현



㉒ 또는 ㉔가 가장 짧아야 함

㉒가 가장 길며 복잡한 파동

㉒-㉔ 추세선 돌파 후의 움직임은 ㉒보다 길지 않음

패턴 출현 위치

충동파 4파 / 이중 · 삼중 지그재그 마지막 X파 / 혼합형 교정파 마지막 X파

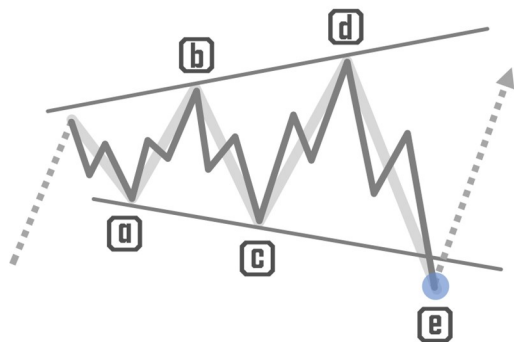
엘리어트 파동 이론



확산형 : 수평 삼각

Flat Divergent Triangle

수평형 확산 삼각은 아주 드물게 나타남



- ⓐ는 가장 작은 파동
- ⓑ · ⓒ · ⓓ · ⓔ는 앞선 파동보다 크게 형성
- ⓔ는 ⓐ-ⓒ 추세선을 넘어서야 함

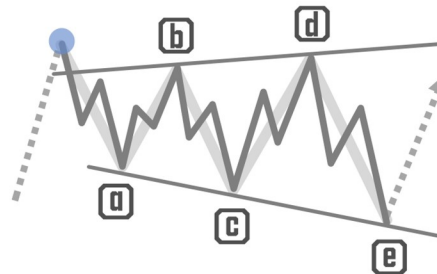
엘리어트 파동 이론



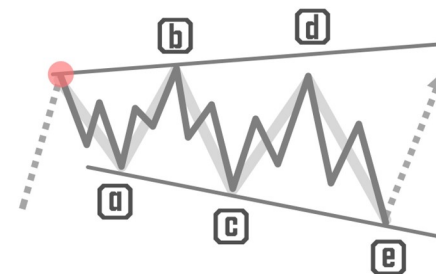
확산형 : 불규칙 삼각

Irregular Divergent Triangle

전체적 기울기는 방향성(상승 · 하락)을 띠는 경향



ⓐ가 ⓑ보다 크게 형성 시 나머지 파동은 이전 파동보다 큼



ⓐ가 ⓑ보다 작게 형성 시 ⓓ는 ⓒ보다 작아야 함

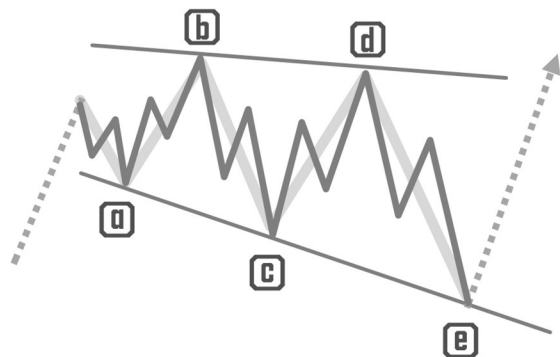
엘리어트 파동 이론



확산형 : 강세 삼각

Running Divergent Triangle

각 하위 파동의 길이 관계에 유의



- ⓑ는 ⓐ보다 크게 형성
- ⓓ는 ⓒ보다 작게 형성
- ⓔ는 급격한 움직임 나타내는 경우가 많음

엘리어트 파동 이론



교정파 : 혼합형

Combination Correction Wave

연결 파동 X를 유의하여 파동을 식별한다



■ 이중 3파 : 플랫폼 + 플랫폼
Double 3 Combination



■ 삼중 3파 : 플랫폼 + 플랫폼 + 플랫폼
Triple 3 Combination

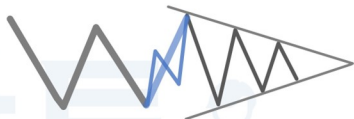


혼합형 : 이중 3파 Double 3 Combination

플랫에 이어 삼각 패턴이 등장하는 것이 일반적



■ 플랫 + 플랫



■ 플랫 + 삼각



■ 플랫 + 지그재그



■ 지그재그 + 플랫

W 파동이 앞선 동인파를 충분히 되돌리는 경우가 많다



Blank handwriting practice lines for the 'NOTE' section.



Blank handwriting practice lines for the 'NOTE' section.



Blank handwriting practice lines for the 'NOTE' section.

와이코프

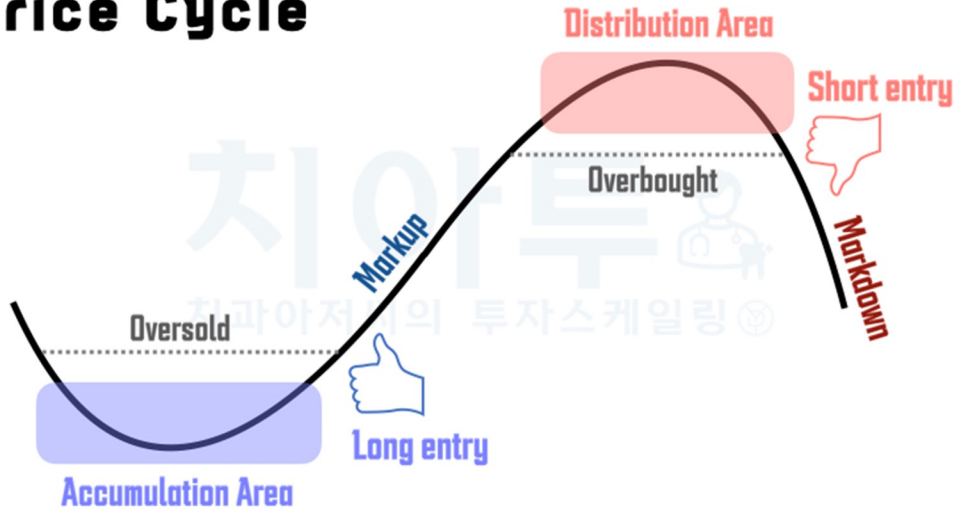


WYCKOFF
ANALYSIS

와이코프 투자이론 기초



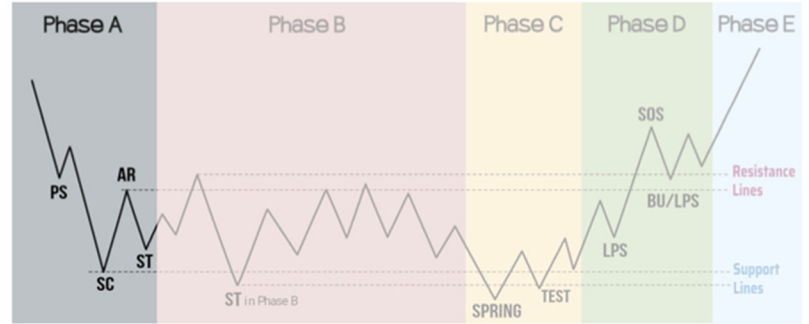
| Price Cycle



와이코프 투자이론 Accumulation



| Phase A [하락 추세의 마무리]

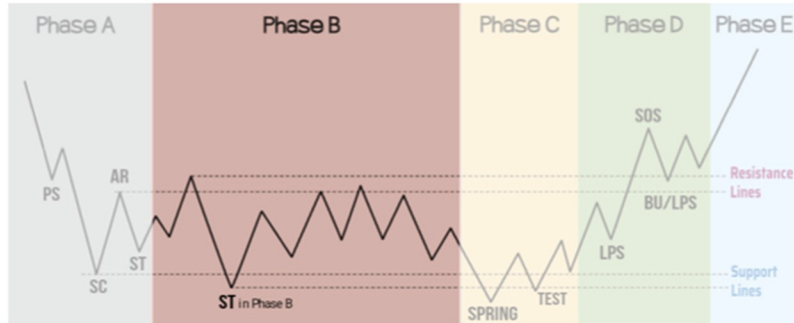


PS : 지속된 하락 움직임 이후에 나오는 지지. Market Maker들의 매수, 개인 투자자들의 매도
 SC : 소액 그룹의 Panic Sell. Market Maker의 물량 흡수. Accumulation 과정의 지지(Support)선
 AR : 매도를 되받아치는 매수에 의한 기술적 반등. Accumulation 과정의 저항(Resistance)선

와이코프 투자이론 Accumulation



| Phase B [새로운 상승을 준비하는 매집의 시기]

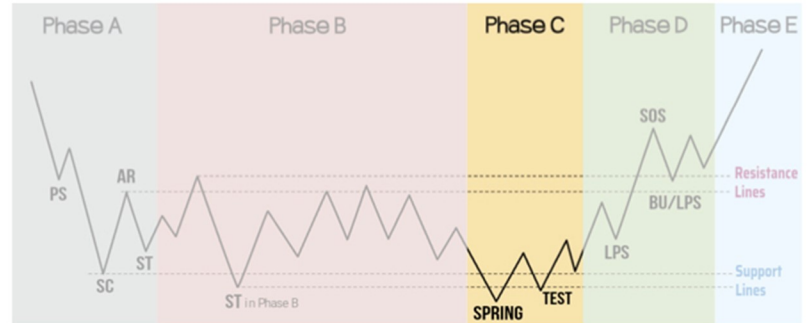


ST : 수요 / 공급의 균형을 테스트하는 과정
 통상적으로 여러 차례에 걸쳐 나타남.
 Phase B는 Accumulation 과정 중 가장 긴 시기.

와이코프 투자이론 Accumulation



| Phase C [상승 전에 나타나는 결정적인 시험의 단계]

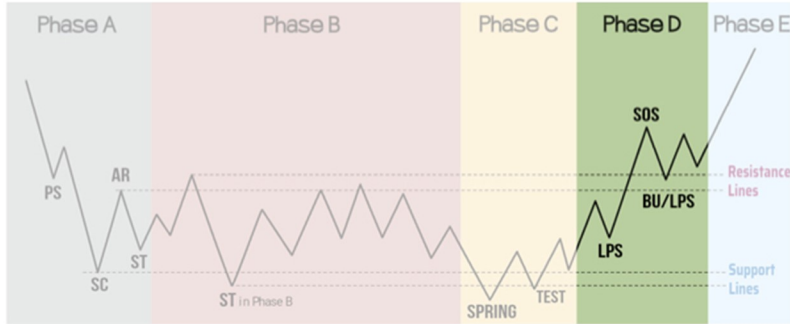


Spring : Accumulation 과정의 후반부에 출현. 바닥에 가까운 가격에서 물량을 흡수.
 Test : ST, Spring, Shakeout 등을 모두 포함하는 개념이며, Market maker들이 시장을 시험하는 단계.
 성공적인 Test는 적은 거래량으로 Higher Low를 만들어 냄.

와이코프 투자이론 Accumulation



Phase D [매수세가 매도세를 압도하기 시작하는 단계]

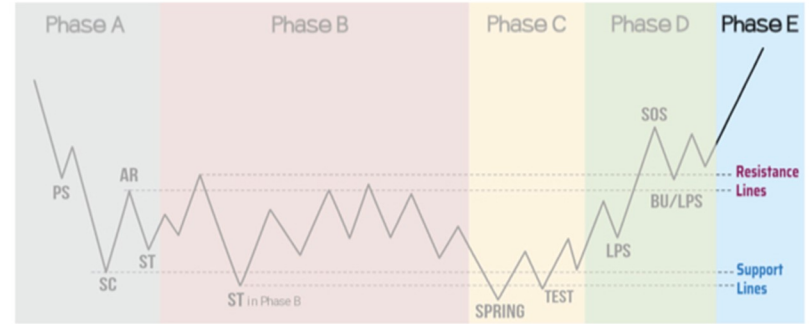


SOS : Higher High를 만드는 과정. 강한 거래량이 뒷받침된 가격 상승. Markup으로 넘어가기 위한 준비
LPS : SOS 전후로 나타나는 Pullback. 여러 차례에 걸쳐 나타날 수 있음.
BU : 이전의 저항선에서 지지를 받게 되는 S/R Flip 현상. 큰 가격 상승을 위한 과정.

와이코프 투자이론 Accumulation



Phase E [큰 가격의 상승이 나타나는 시기]

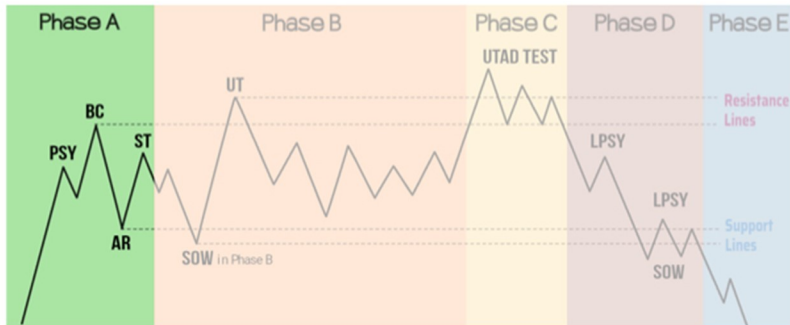


Markup : 가격은 Accumulation 과정에서의 Trading Range를 벗어나 상승하게 됨. Profit-taking을 위한 매도세와 Re-accumulation을 위한 매수세가 경쟁. "Stepping Stone"이라 불리는 계단식 상승이 일어날 수 있음.

와이코프 투자이론 Distribution



Phase A [이전 상승 추세의 마무리]

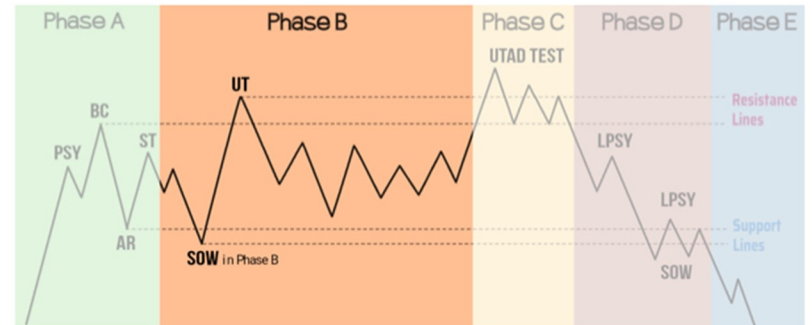


PSY : 필요 이상의 가격 상승으로 인해 나타나는 매도세. Market maker의 매도. 개인들은 흥분한 채 매수
BC : 대중들의 어리석은 매수. Market maker들은 물량을 떠넘기기 위해 뉴스 등을 활용. 큰 거래량 동반
AR : 과매수 상태에서 쏟아지는 매도 물량으로 인한 기술적 하락. 조정에 재진입하는 대중들로 인해 가격 회복

와이코프 투자이론 Distribution



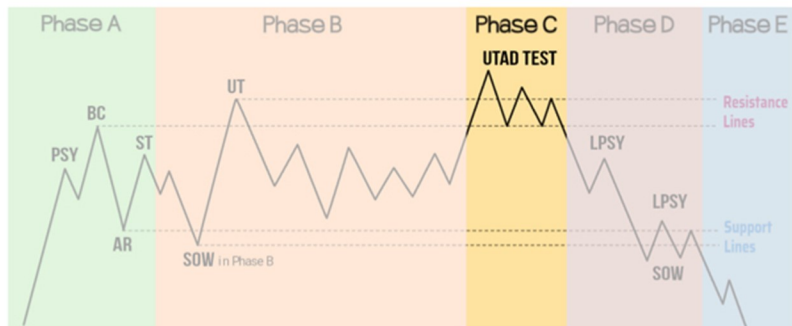
Phase B [하락 추세로 전환되는 근거를 마련하는 시기]



SOW : Trading Range의 하방을 향하는 하락의 형태. AR과 SOW는 시장의 분위기 전환을 의미.
UT : Accumulation 과정에서의 'Spring'과 대비되는 개념. 고점을 돌파하는 상승에 대중들이 Market Maker들의 매도 물량을 받아내게 됨.



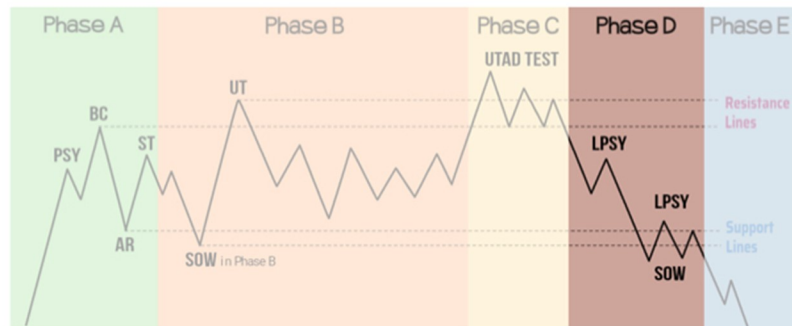
|Phase C [남은 매수세에 대한 Test. "Bull Trap"]



UTAD : Accumulation의 Spring, Shakeout과 상응하는 개념.
Trading Range에서의 저항선을 돌파하며 새로운 매수세를 테스트하는 과정
상승 추세가 다시 시작하게 만드는 것으로 착각하게 만들기 때문에 "Bull Trap"이라고도 부름.



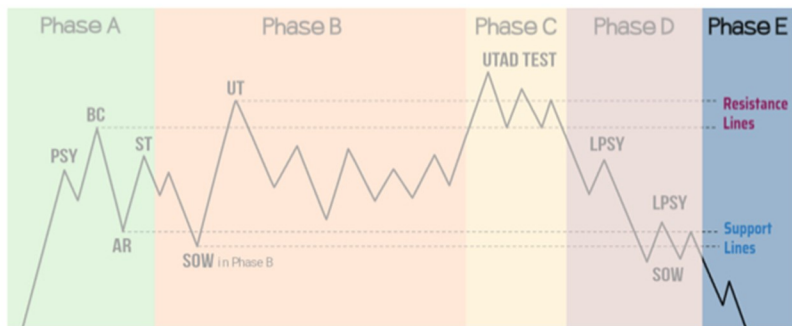
|Phase D [마지막 매수세가 발현되는 시점]



LPSY : 계속해서 지지 Level을 Test하며 미약한 Rally가 일어난.
Market의 상승 여력은 거의 보이지 않게 됨.
매수세의 소진을 의미하며, Distribution의 마지막 과정.



|Phase E [가격의 급락이 관찰되는 시기]



Markdown : 가격이 Trading Range를 벗어나 바닥으로 하락하는 시기.
Short Position이 주를 이룸.
Accumulation 과정에서의 계단식 상승과는 달리, Rally가 마감하며 가격이 급격하게 하락

NOTE



보조지표



INDICATORS

보조지표



이동평균선 Moving Average

골든크로스와 데드크로스를 활용한 매수·매도 시기 판단

장기 이동평균선 간의 골든·데드크로스는 추세가 강하게 나타날 가능성 증가



■골든크로스 : 매수 신호
단기 이동평균선 > 장기 이동평균선

■데드크로스 : 매도 신호
단기 이동평균선 < 장기 이동평균선

보조지표



이동평균선 Moving Average

정배열·역배열을 통한 중/단기적 추세의 파악



단기·중기·장기 이동평균선이 위에서 아래 순서로 배열

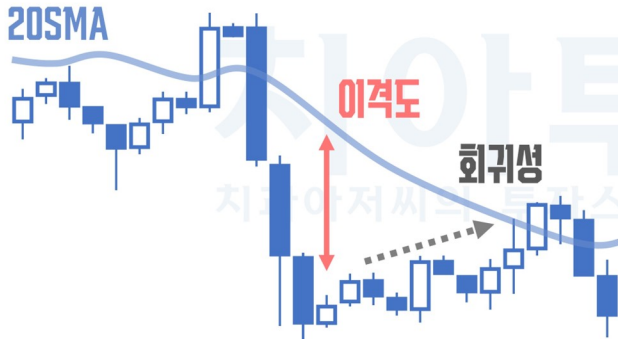
단기·중기·장기 이동평균선이 아래에서 위 순서로 배열

보조지표



이동평균선 Moving Average

이동평균선으로의 가격 회귀성을 바탕으로 한 이격도



활용 예시

- 강세장 > 106% 매도 신호 < 98% 매수 신호
- 약세장 > 102% 매도 신호 < 92% 매수 신호

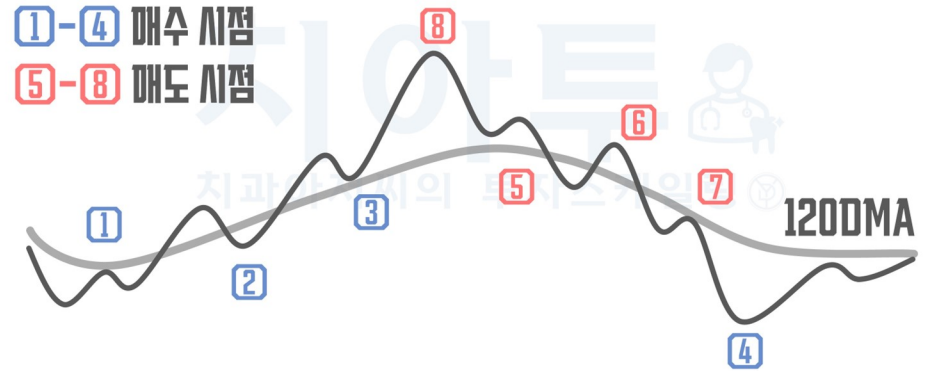
이격도(%) = (해당 캔들 종가 ÷ 이동평균가) × 100

보조지표



그랜빌 8법칙 Granville's 8 Laws

이동평균선의 특성을 이용한 매수·매도 시점의 포착



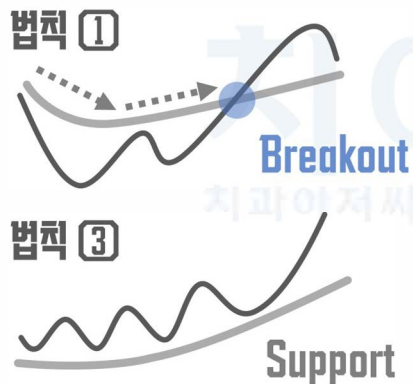
- ①-④ 매수 시점
- ⑤-⑧ 매도 시점



그랜빌 8법칙:매수 신호

Granville's 8 Laws : Buy Signal

법칙 ① ~ ④



그랜빌 8법칙:매도 신호

Granville's 8 Laws : Sell Signal

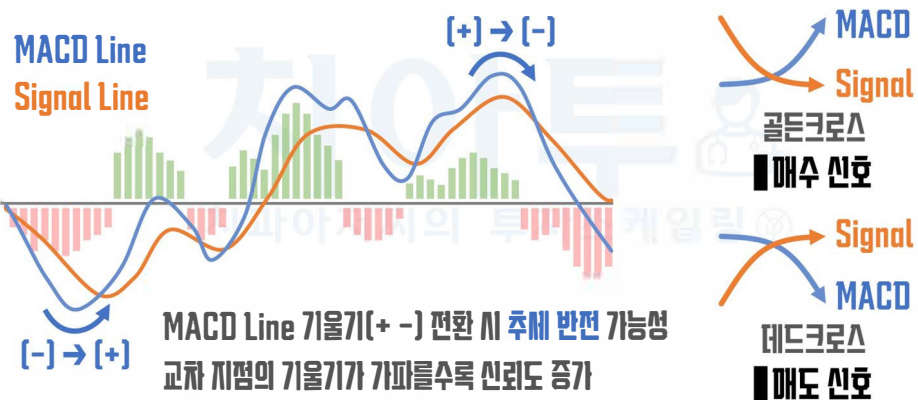
법칙 ⑤ ~ ⑧



MACD

MA Convergence & Divergence

추세 변화와 과매수 · 과매도 여부 판단



볼린저밴드

Bollinger Bands

20SMA와 2배의 표준편차를 토대로 과매수 · 과매도 상태 분석

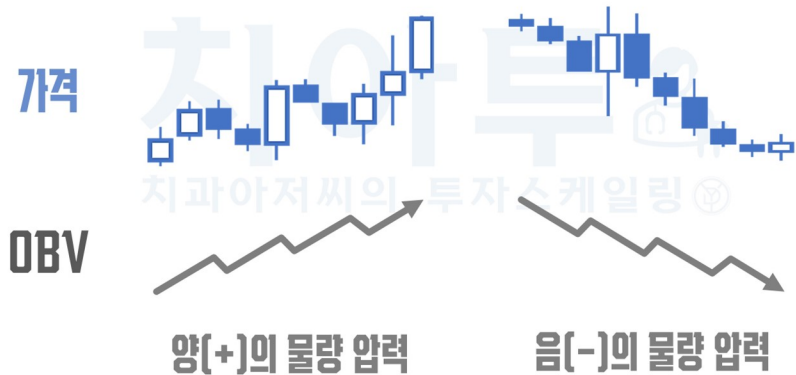


보조지표



OBV On Balance Volume

거래량을 바탕으로 한 투자 심리와 가격 변동 사이의 관계



보조지표



OBV On Balance Volume

가격과 OBV 간의 디버전스를 통한 반전 예측

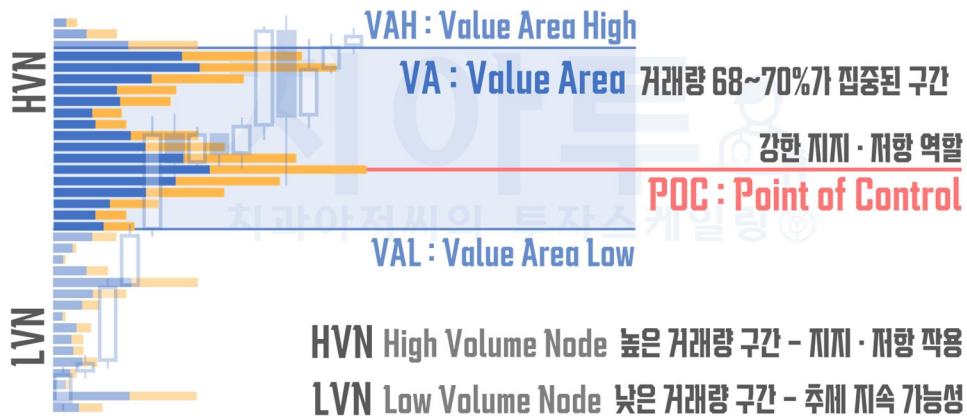


보조지표



매물대 Volume Profile

POC와 같은 Volume Profile의 구성 요소와 각 특징을 이해한다

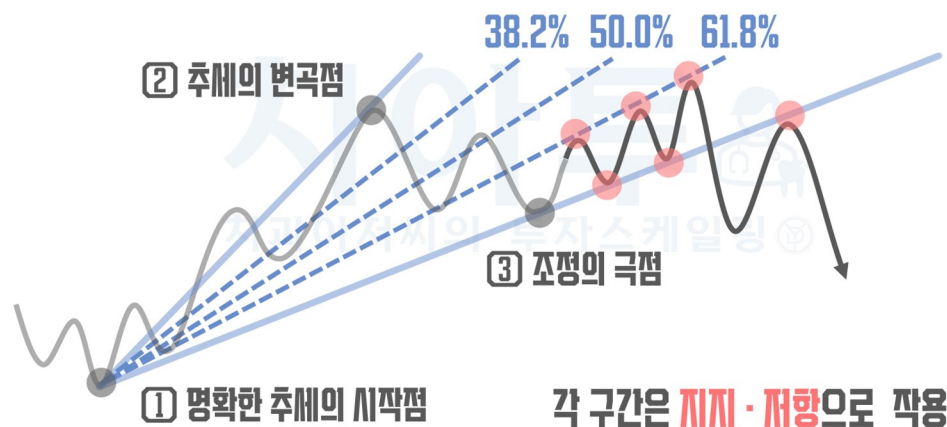


보조지표



피치팬 Pitch Fan

변곡점·극점을 토대로 짚은 Pitch Fan은 지지·저항 구간으로 작용



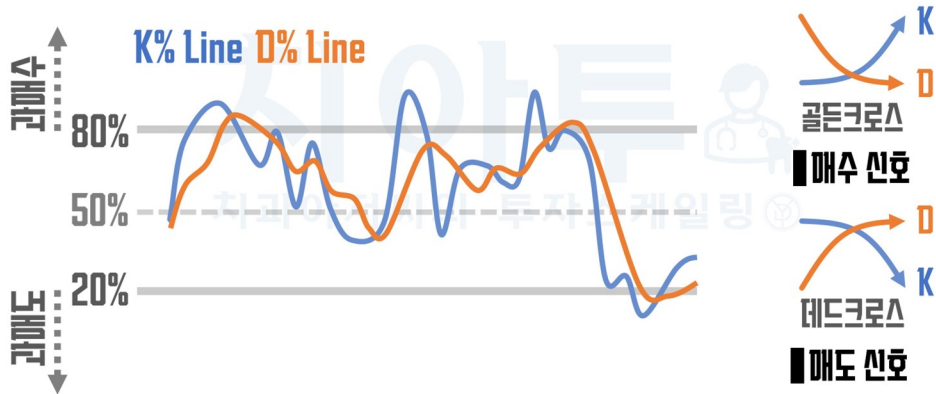
보조지표



스토캐스틱 Stochastics

모멘텀을 바탕으로 과매수 · 과매도 여부와 추세 파악 · 반전의 예측

시장이 명확한 추세를 보이지 않을 때 (박스권) 유용



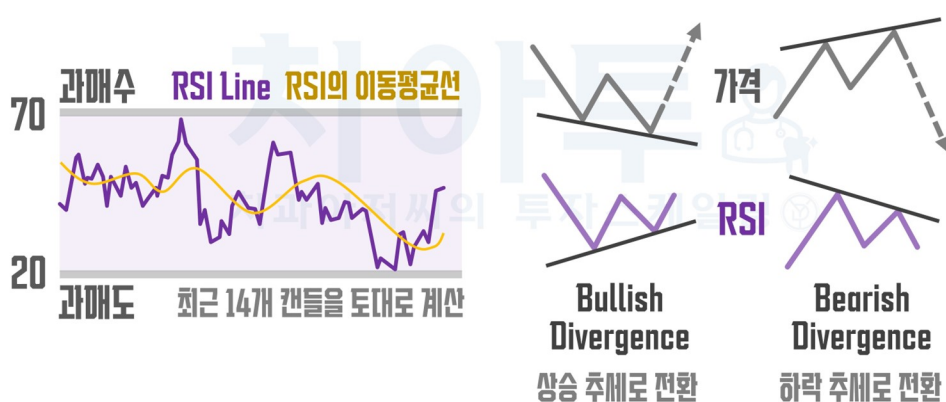
보조지표



RSI Relative Strength Index

과매수 · 과매도 여부를 보여주는 시장 모멘텀 지표

시장이 명확한 추세를 보이지 않을 때 (박스권) 유용



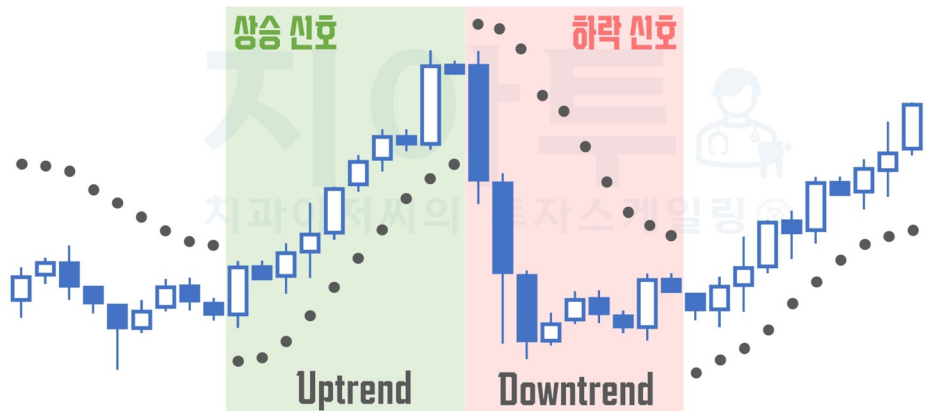
보조지표



PSAR Parabolic Stop And Reverse

현 추세 및 잠재적 반전 구간 파악

캔들 상방 · 하방에 점 형태로 표시 - 추세가 뚜렷한 경우 유용



보조지표



MYC Indicator Trending + Momentum Indicators

추세 지표 · 모멘텀 지표의 결합

예시 : RSI + Stochastics + PSAR

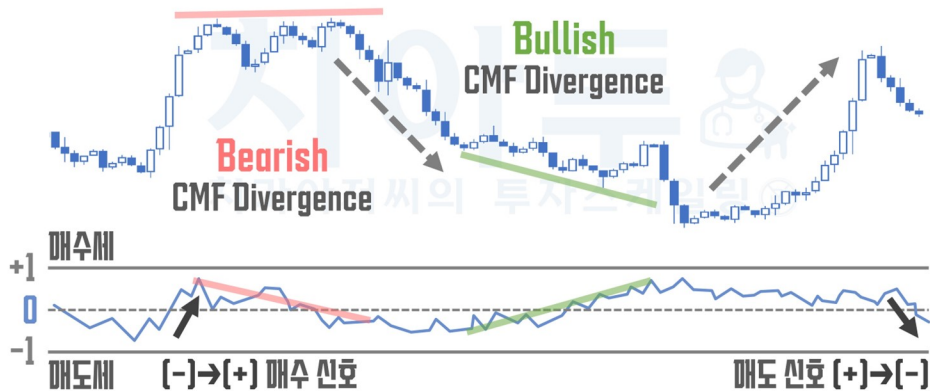


보조지표



CMF Chaikin Money Flow

매수 · 매도 압력의 강도와 거래량을 함께 활용한 지표



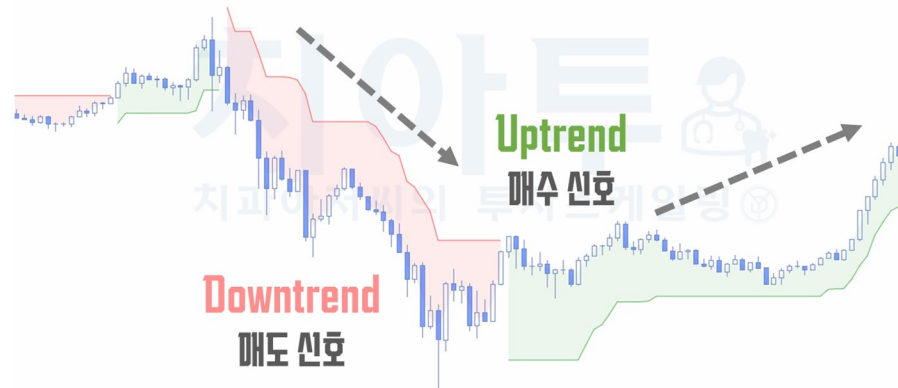
보조지표



Super Trend Average True Range Based

추세 전환 여부를 파악할 수 있는 추세 추종 지표

MA Cross와 같은 타 보조지표와의 활용 권장

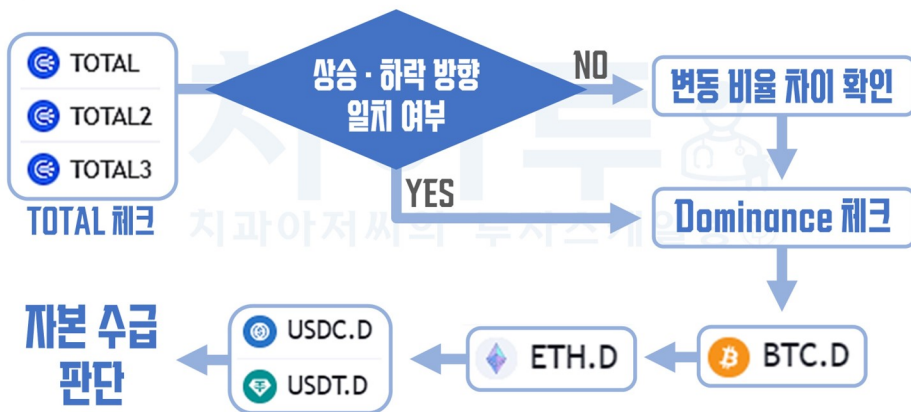


보조지표



TOTAL & Dominance

TOTAL · Dominance 지표를 통한 크립토 자본 수급 판단



NOTE



Blank lined area for notes.

프라이스액션



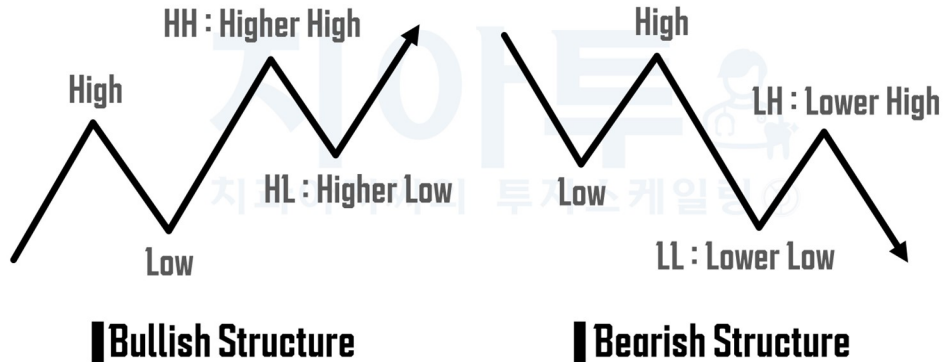
PRICE ACTION

프라이스액션



시장 구조 Market Structure

다양한 타임프레임에서 시장 구조를 파악



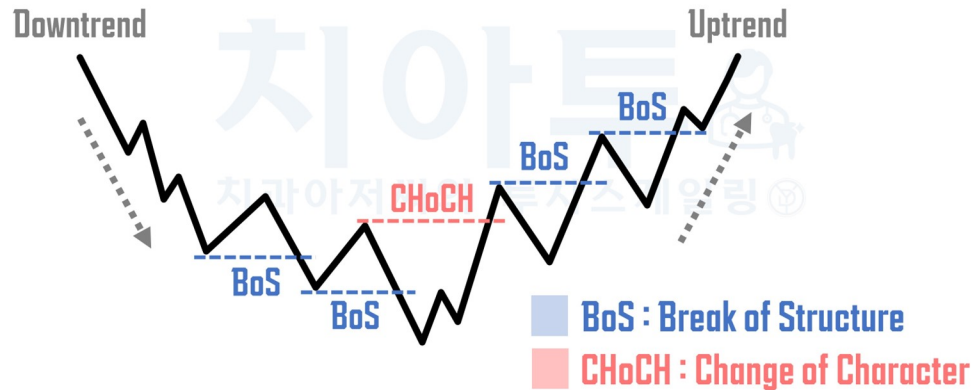
프라이스액션



Market Structure MSB · BoS · CHoCH

시장 구조의 개념은 Price Action의 기본

MSB ≡ BoS : 추세의 지속 / CHoCH : 추세의 반전



프라이스액션



되돌림 Pullback & Throwback

기존 추세의 반대 방향으로 나타나는 조정 양상



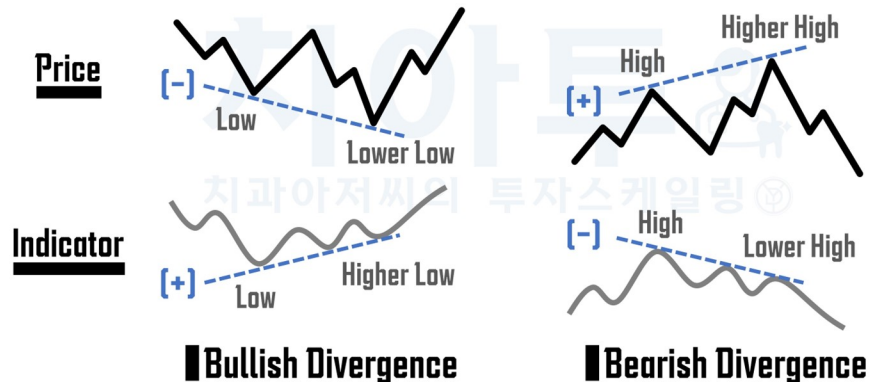
프라이스액션



다이버전스 Divergence

보조지표와 가격 움직임 간의 서로 다른 기울기 : 추세 반전의 신호

Oscillating 지표 : MACD · RSI · Stochastic · CCI 권장

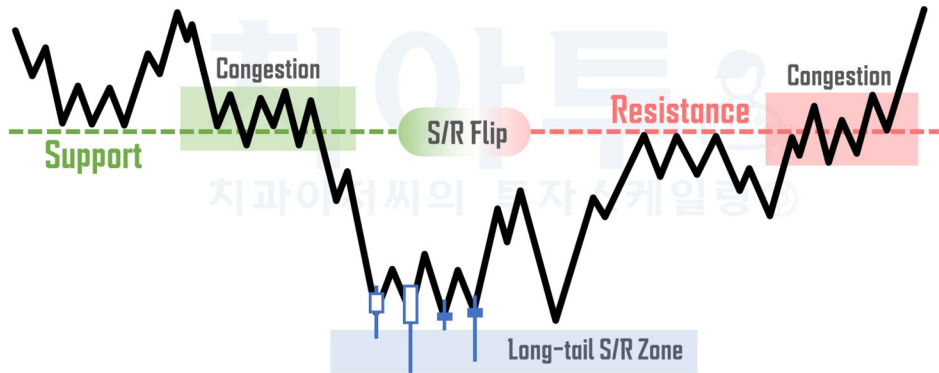


프라이스액션



지지 & 저항 Support & Resistance

S/R Flip : 지지 · 저항 구간은 뒤바뀔 수 있다

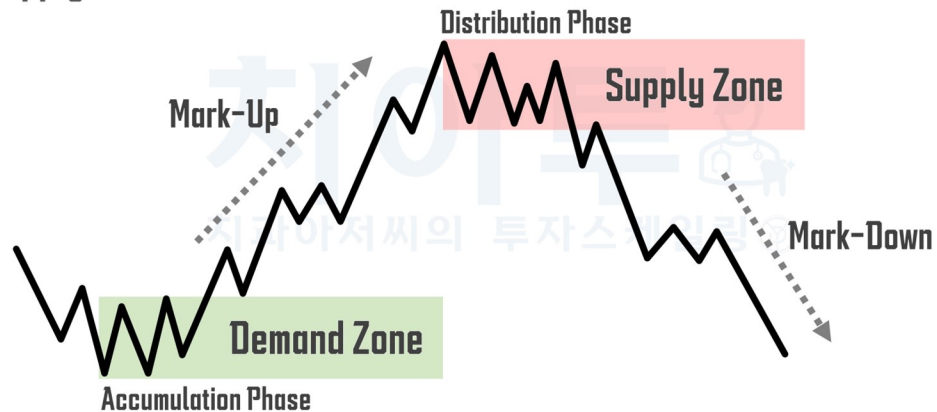


프라이스액션



S&D Zone Supply & Demand

폭발적인 가격 움직임이 나타나기 전의 구간



프라이스액션



S&D 패턴 Reversal Patterns

Drop-Base-Rally · Rally-Base-Drop



■ Bullish Reversal Pattern

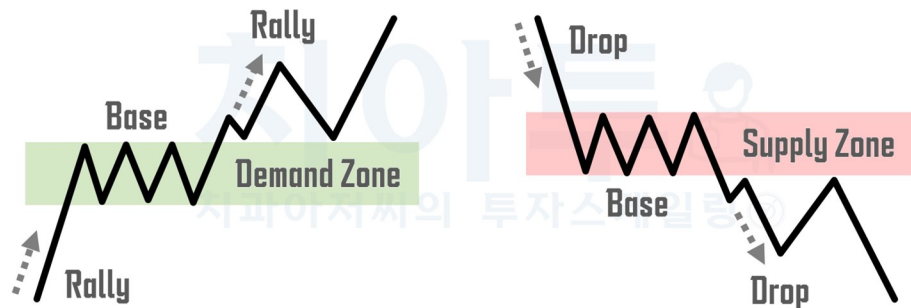
■ Bearish Reversal Pattern

프라이스액션



S&D 패턴 Continuation Patterns

Rally-Base-Rally · Drop-Base-Drop



■ Bullish Continuation Pattern

■ Bearish Continuation Pattern

프라이스액션



POC

Point of Control

매물대 지표에 나타난 강한 지지 · 저항으로 작용하는 세력의 흔적



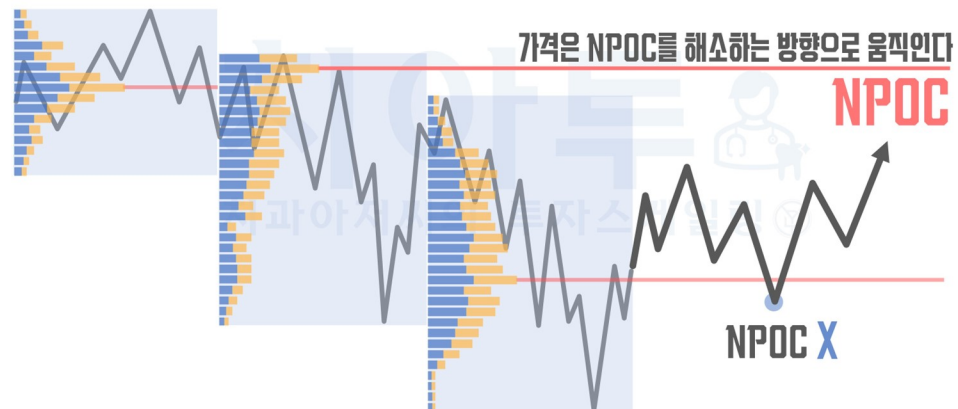
프라이스액션



NPOC

Naked Point of Control

가격이 며칠 전 형성된 POC로 아직 되돌아가지 않은 경우



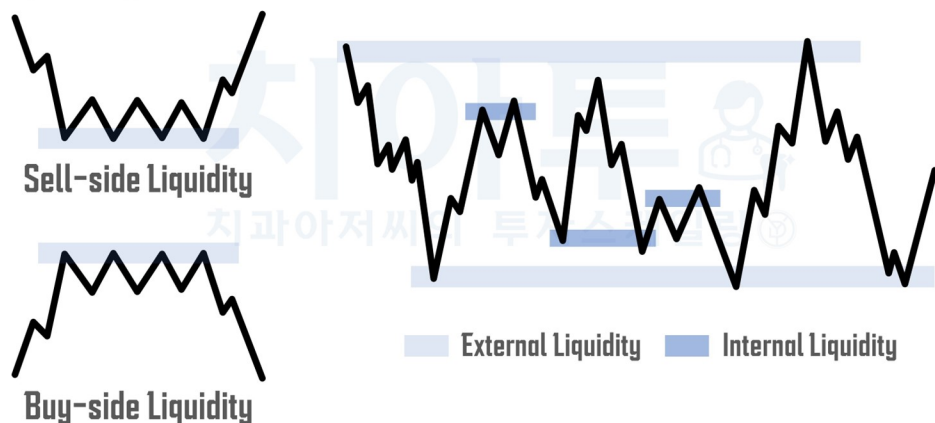
프라이스액션



유동성

Liquidity

주요 고점 · 저점은 세력의 유력한 유동성 확보 구간



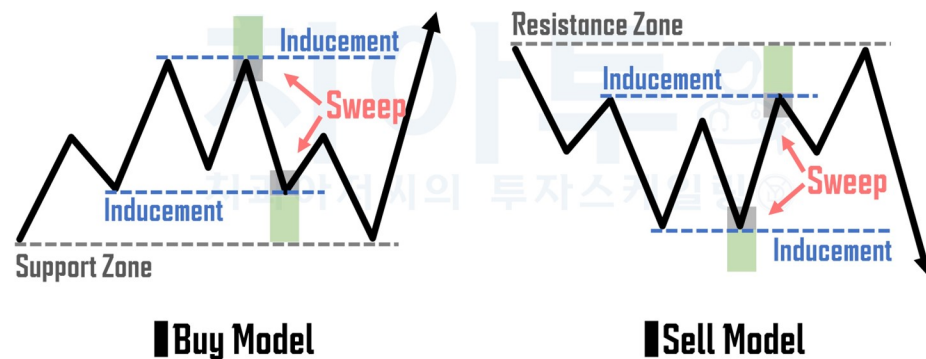
프라이스액션



Inducement

Market Maker Trap

세력이 유동성을 얻기 위해 고의로 설정한 함정



프라이스액션



가격 불균형

Inefficiency · Imbalance

급격한 가격의 변동 + 변동 대비 적은 거래량



Breakaway Gap

Exhaustion Gap

프라이스액션



가격 불균형

Inefficiency · Imbalance

급격한 가격의 변동 + 변동 대비 적은 거래량



Continuation Gap

Common Gap

프라이스액션



FVG

Fair Value Gap

3개 이상의 연속 상승 · 하락 캔들 + 중첩되지 않는 구간



Bullish FVG (BISI)

Bearish FVG (SIBI)

BISI : Buy side Imbalance Sell side Inefficiency / SIBI : Sell side Imbalance Buu side Inefficiency

프라이스액션

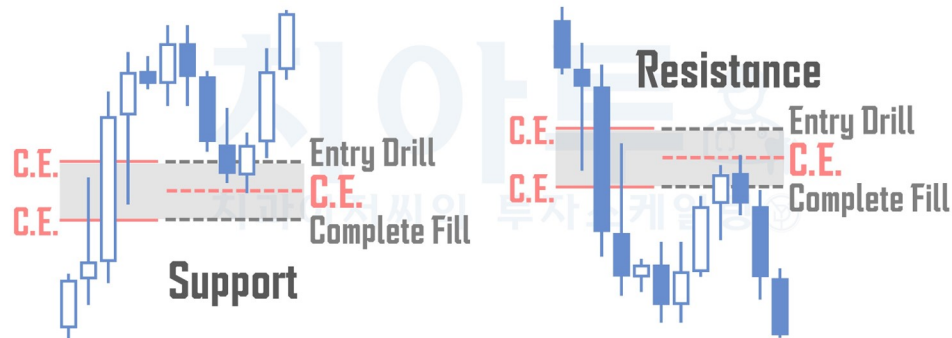


IFVG

Implied Fair Value Gap

지지 · 저항 역할을 하는 시장 불균형 상태

C.E. (Consequent Encroachment) : 50.0% 구간



Bullish IFVG

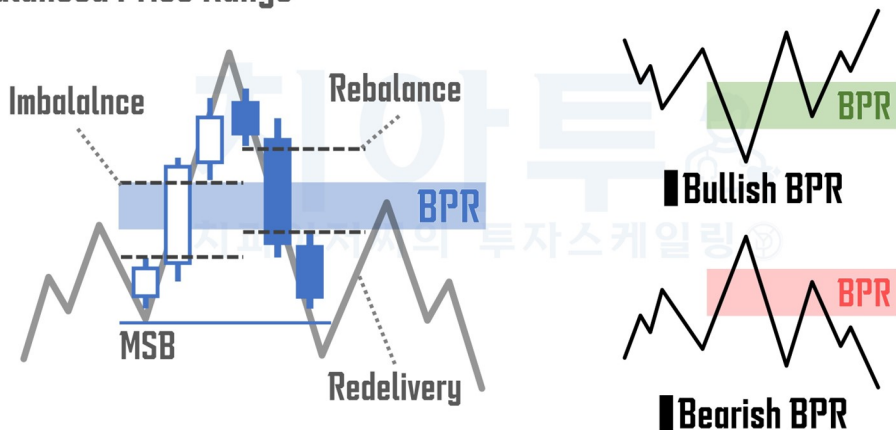
Bearish IFVG

프라이스액션



BPR Balanced Price Range

Imbalance와 Rebalance FVG가 겹치는 구간

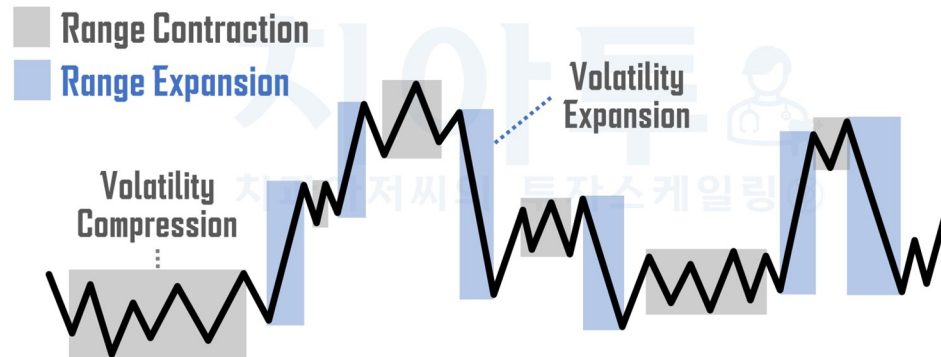


프라이스액션



Range Contraction & Expansion

시장은 변동성의 압축과 확장의 반복으로 구성



프라이스액션



Daily Range Session & Kill Zone

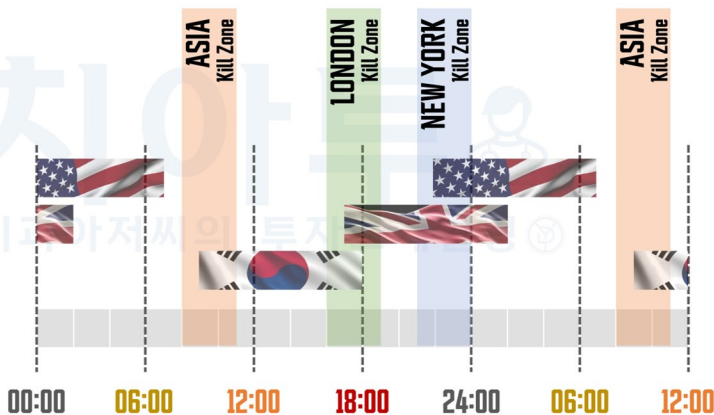
국가 별 거래와 가격 변동이 활발하게 일어나는 시간대

KILL ZONE

ASIA 0800-1100
LONDON 1600-1900
NEW YORK 2100-2400

SESSION

ASIA 0900-1800
LONDON 1700-0200
NEW YORK 2200-0700



NOTE



프라이스액션



오더블록 Orderblock : OB

가격을 움직일 수 있는 Smart Money가 위치한 구역

BuOB : 음봉의 시가-저가 · BeOB : 양봉의 시가-고가



■ Bullish Orderblock

■ Bearish Orderblock

프라이스액션



브레이커블록 Breaker Block : BB

반전 모멘텀이 기존의 OB를 깬 때 발생



■ Bullish Breaker Block

■ Bearish Breaker Block

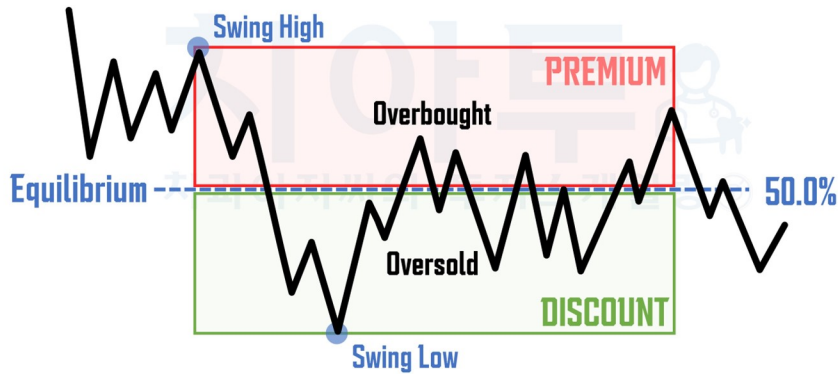
프라이스액션



PD Array Premium & Discount

가격은 PD Array에서 Equilibrium을 향한 회귀성을 보임

Premium : 과매수(고평가) 구간 · Discount : 과매도(저평가) 구간

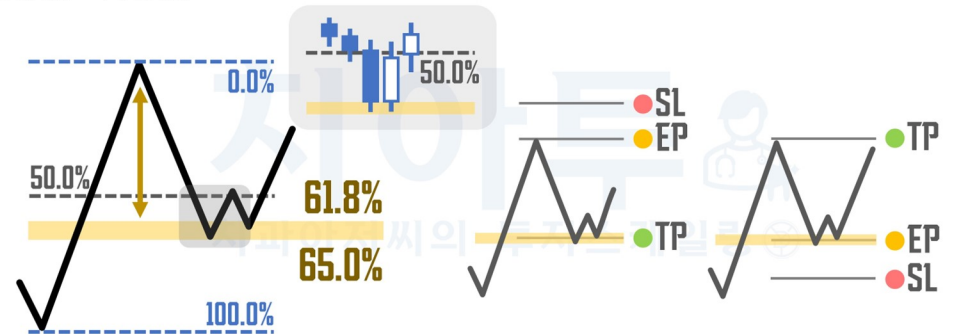


프라이스액션



Golden Pocket 61.8% ~ 65.0%

Entry 또는 Target이 될 수 있는 황금 비율 구간



■ Golden Pocket Area

■ Trading Strategy

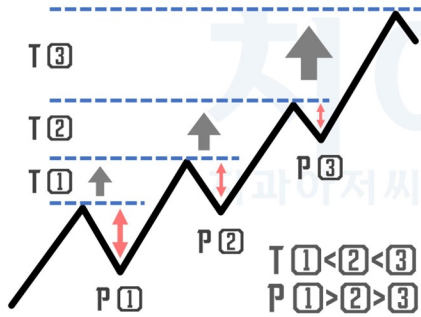


추세 강도 분석

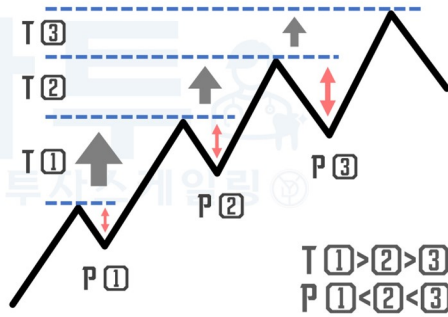
Thrust · Pullback Analysis

Thrust · Pullback의 크기 변화로 추세의 강도 파악

Thrust : Swing Point 간의 거리 / Pullback : 되돌림



■ Trend Strengthened



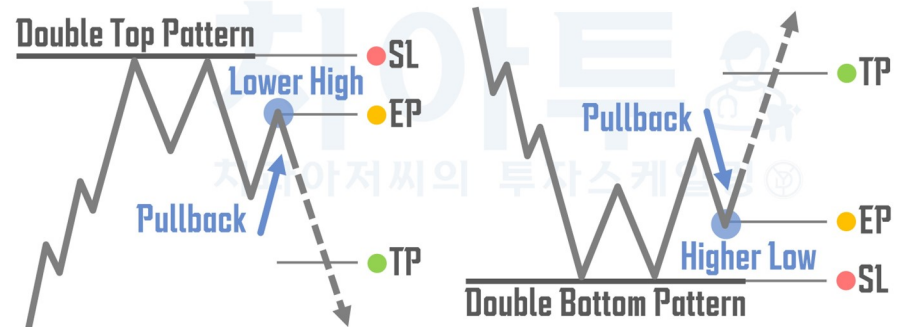
■ Trend Weakened



Pullback

Double Top · Bottom

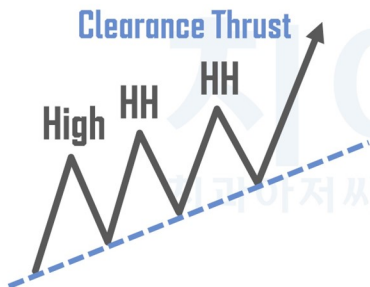
Double Top · Bottom 이후 나타나는 강한 Pullback



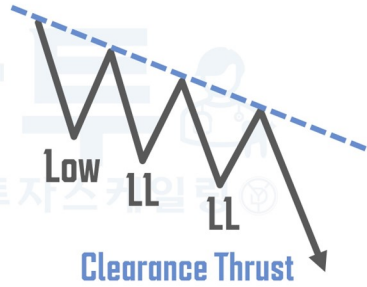
Clearance Thrusts

The Pump Before Dump

Dump 전에 찾아오는 가격의 Pump



■ Uptrend



■ Downtrend

NOTE



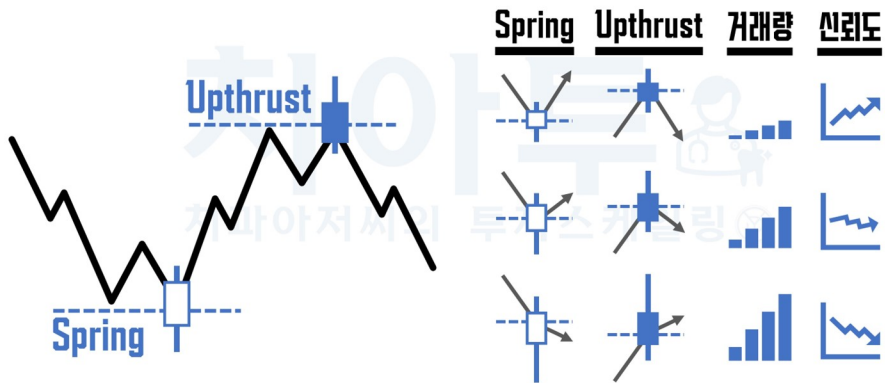
Blank lines for notes.

프라이스액션



Spring & Upthrust

지지 · 저항 구간의 돌파 실패 : 추세 반전의 가능성

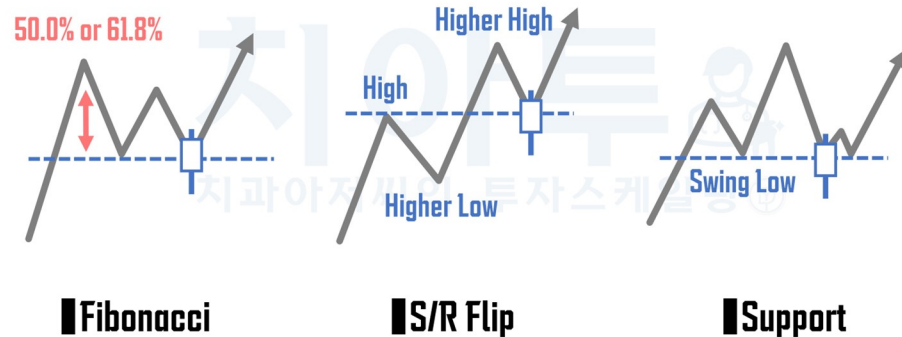


프라이스액션



Spring with Trend

거시적 상승 추세 + Pullback 동반 시 가장 이상적

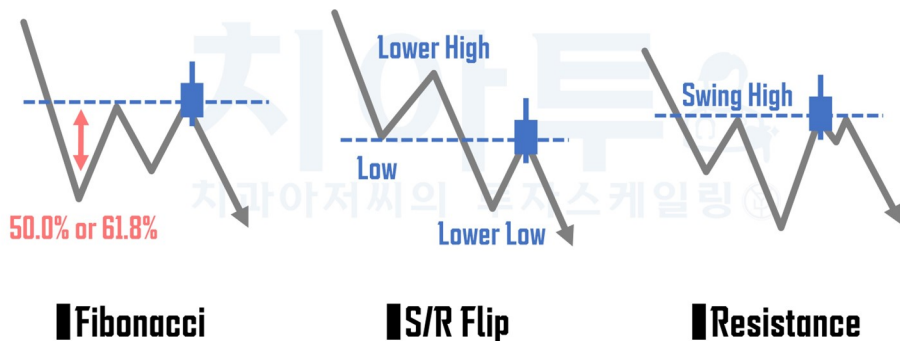


프라이스액션



Upthrust with Trend

거시적 하락 추세 + Throwback 동반 시 가장 이상적



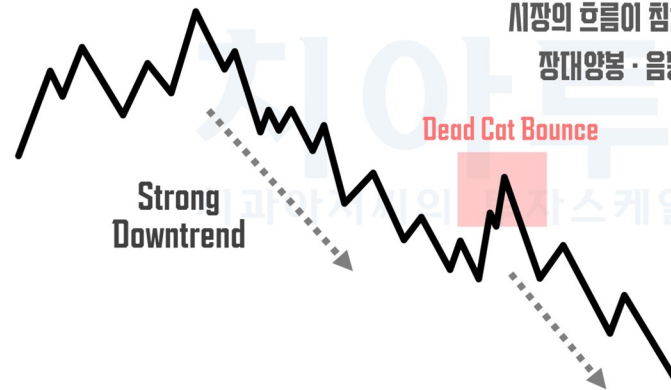
프라이스액션



데드캣 바운스 Dead Cat Bounce

장기 하락 추세에서 나타나는 짧고 급격한 상승

시장의 흐름이 침체이나 근거 없는 가격의 상승
장대양봉 · 음봉 등 강한 추동적 움직임 관찰

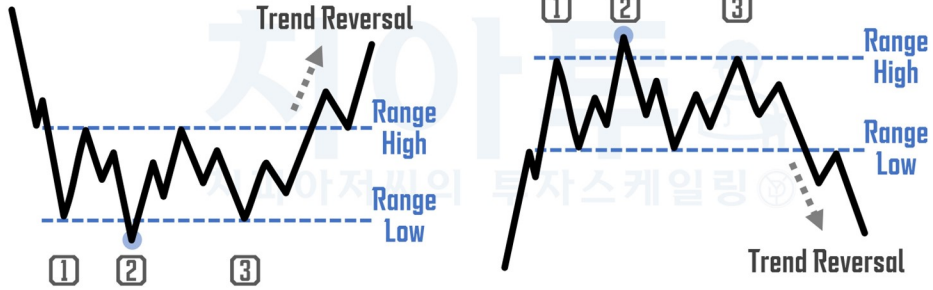




3 Tap Setup Range Trading

①→②→③으로 이어지는 추세 전환의 Setup 구간

① Swing Point 형성 ② Deviation or Sweep : 일시적 이탈 ③ Retest



■ Bullish 3 Tap Setup

■ Bearish 3 Tap Setup



Three Drives Reversal Pattern

추세 반전의 강력한 시그널 + 피보나치 비율

Drive ② = ① × 1.272 | Drive ③ = ② × 1.272



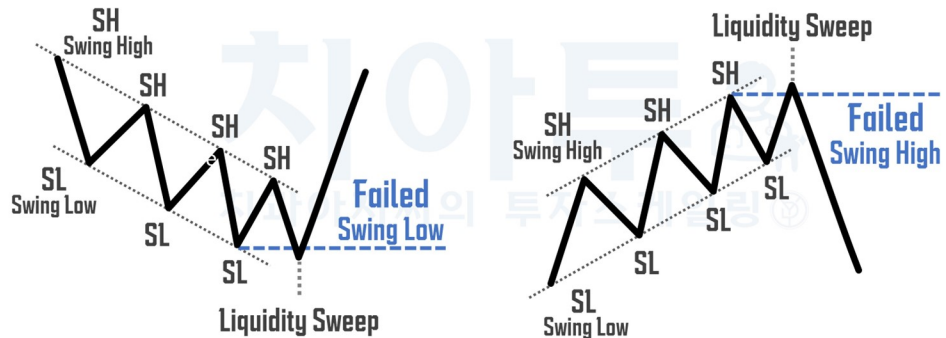
■ Bullish Three Drives

■ Bearish Three Drives



SFP Swing Failure Pattern

세력이 유동성을 확보하기 위해 활용하는 추세 반전 패턴



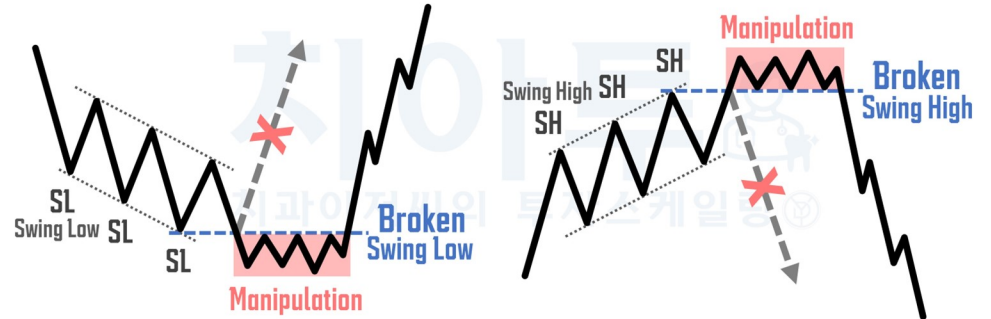
■ Bullish SFP

■ Bearish SFP



BSP 패턴 Broken Swing Points

Swing Point의 돌파 + Manipulation을 통한 추세 전환



■ Bullish BSP

■ Bearish BSP

프라이스액션



Square Roots Trend Reversal Pattern

단기 Range의 형성과 추세의 반전

Low → Higher Low → Retest / High → Lower High → Retest



■ Bullish Square Roots

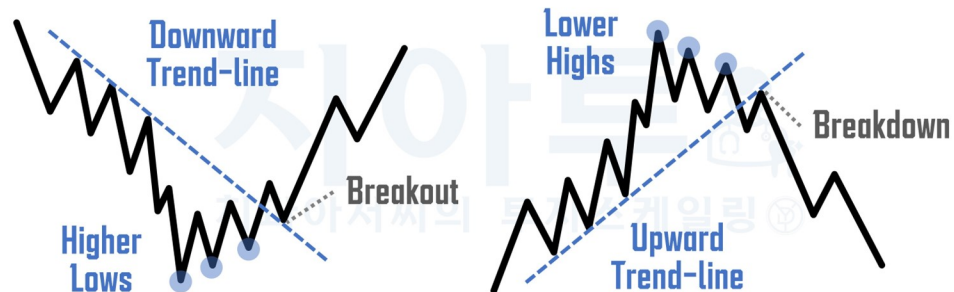
■ Bearish Square Roots

프라이스액션



Triple Taps Momentum Based

Swing Point가 서서히 변화함은 추세 반전의 신호



■ Bullish Triple Taps

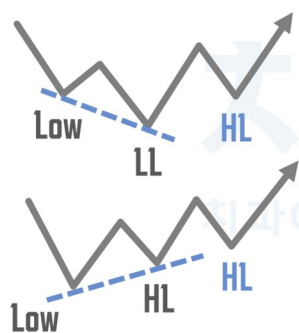
■ Bearish Triple Taps

프라이스액션



SMT-Divergence Smart Money Technique

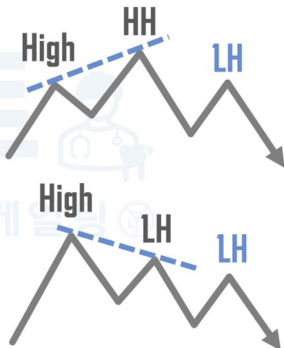
특정 자산 간의 디버전스는 추세 반전의 신호



■ Bullish SMT

양(+)의 상관관계

- BTC ↔ ETH
- BTC ↔ SOL
- S&P 500 ↔ NASDAQ



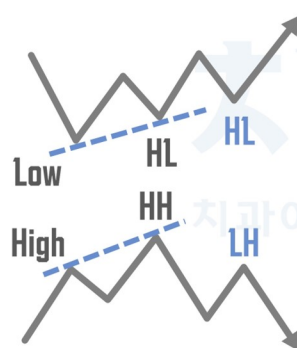
■ Bearish SMT

프라이스액션



SMT-Divergence Smart Money Technique

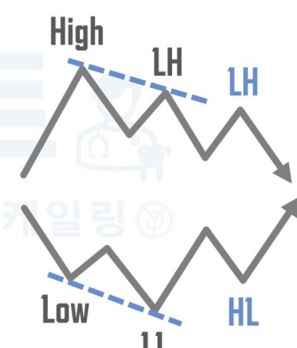
특정 자산 간의 디버전스는 추세 반전의 신호



■ Bullish SMT

음(-)의 상관관계

- BTC ↔ DXY
- ETH ↔ DXY
- EUR/GBP ↔ DXY



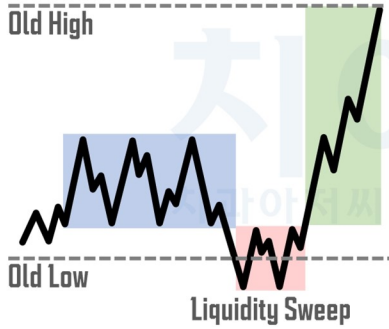
■ Bearish SMT

프라이스액션

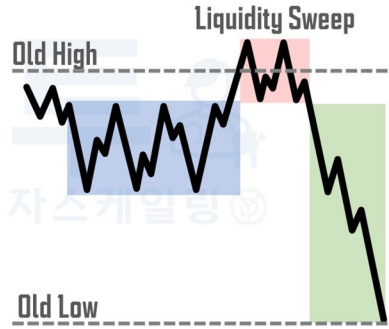


P03 패턴 Power of 3 (AMD)

Accumulation + Manipulation + Distribution의 조합



■ Bullish P03



■ Bearish P03

프라이스액션



MMXM Market Maker Models

FVG와 유동성을 바탕으로 Smart Money의 움직임 패턴화



■ Market Maker Sell Model



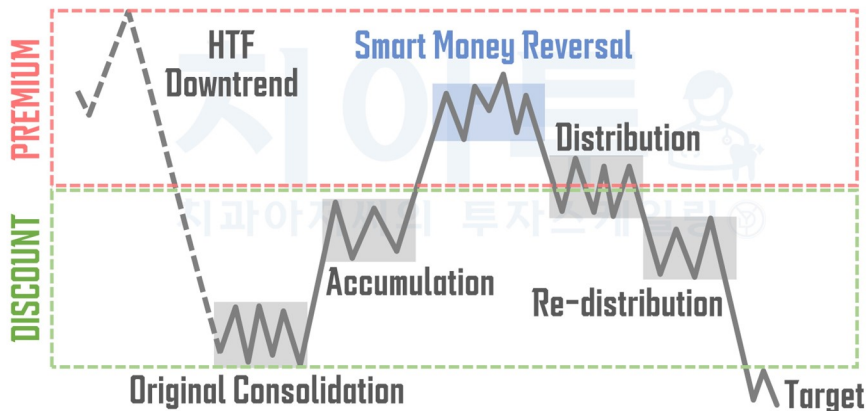
■ Market Maker Buy Model

프라이스액션



MMSM Market Maker Sell Model

Sell Side Delivery : Premium to Discount

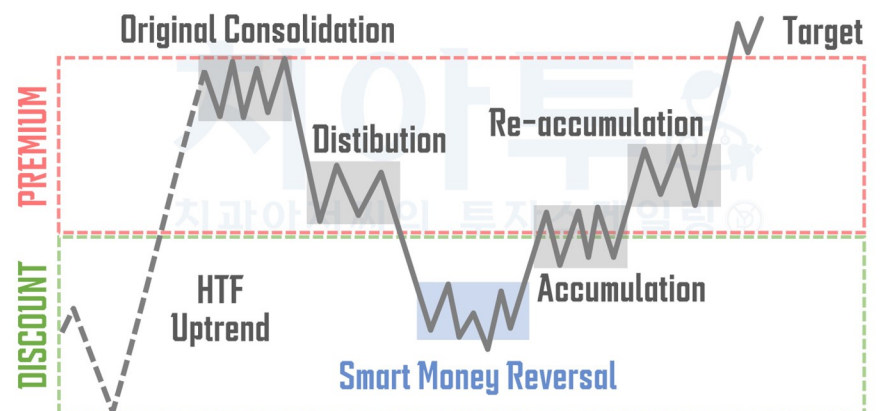


프라이스액션



MMBM Market Maker Buy Model

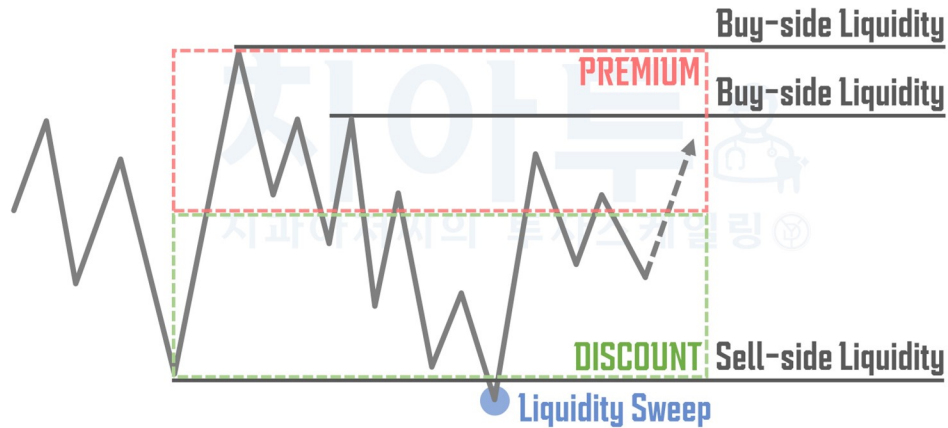
Buy Side Delivery : Discount to Premium





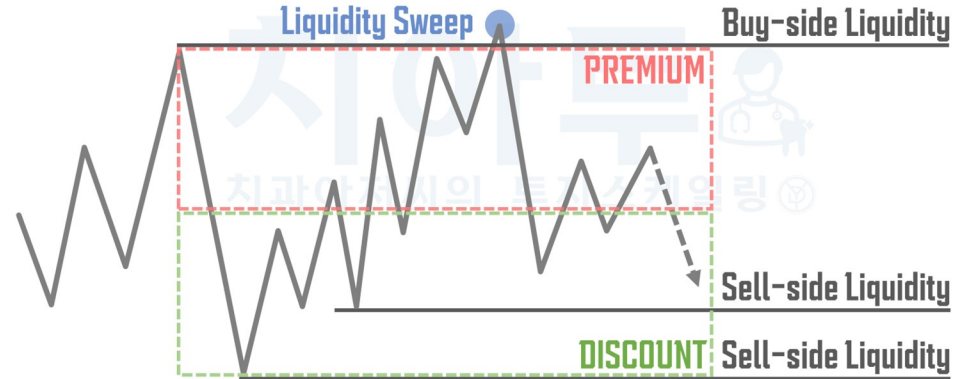
Daily Bias Bullish Bias

PD Array와 유동성을 바탕으로 시장의 단기 방향성을 가늠



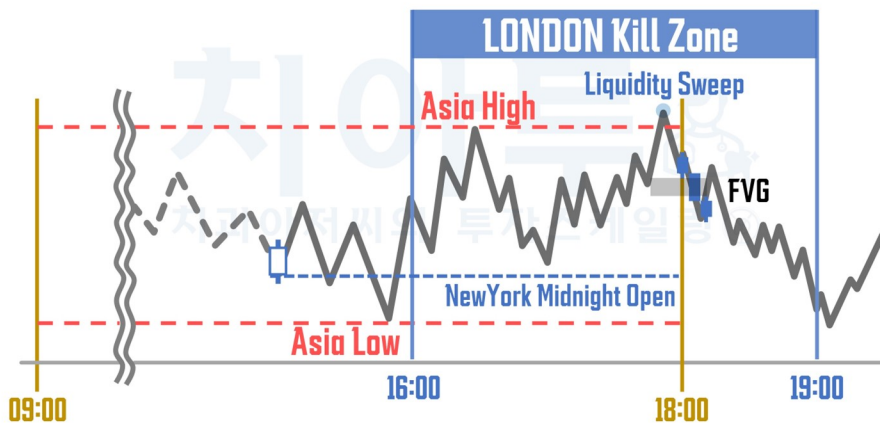
Daily Bias Bearish Bias

PD Array와 유동성을 바탕으로 시장의 단기 방향성을 가늠



Judas Swing London Kill Zone

세력의 함정 · 추세의 반전을 조심하라



NOTE



Blank lines for notes.

저작권 안내

본 자료의 저작권은

<치과아저씨의 투자스케일링>에 있습니다

무단으로 복제 · 수정 후 재배포 및
영리 목적의 판매 등을 금합니다

타인의 저작물을 **불법으로 유통 및 다운로드** 시
저작권 위반 혐의로 **5년 이하의 징역 또는 5천만 원 이하**의 처벌을 받게 됩니다.



© 2024. 치과아저씨의 투자스케일링. All Rights Reserved.